

BACHMAIR WEISSACH

# M MENTE

DAS JAHRESZEITEN-MAGAZIN

KULINARIK ERHOLUNG VERANSTALTUNGEN SPORT

## »DIE VIER JAHRESZEITEN«

Cerspiti doluptae magnis piende cora  
nis nonserio eto dolumagni piende  
coranis magnis piende.

S. 6

Unsere besten Packages

**MIZU ONSEN SPA  
ERÖFFNUNGS-SPECIAL**

ab S. 37



*»Dezenter Luxus und moderne Eleganz mit einem großen Schuss bayerischer Herzenswärme, verknüpft mit der Vielfalt eines Grandhotels und der Privatsphäre eines Boutiquehotels: Das ist das Hotel Bachmair Weissach. Ein Ort, der bezaubert. Der zum Erholen, Genießen, Feiern und Tagen einlädt.«*

## EDITORIAL



»Der Tegernsee ist meine Heimat. Als Bub sind wir ins Wasser gesprungen und haben getobt. Später habe ich Wasser ganz anders entdeckt: Ich bin oft nach Japan gefahren und habe dort viel von der Kunst und Kultur gelernt, in der die Menschen leben. Die Art der Wahrnehmung von Wasser in Japan übt große Faszination auf mich aus. Wasser ist nicht nur reinigend für die Menschen dort, es ist auch (wieder-) belebend. Aber wir haben hier nicht nur den wunderbaren See, sondern auch unzählige kleine Gebirgsflüsse, die den See speisen. Eine dieser Wasserquellen fließt als kleiner Bach direkt durch unser Hotel und hat mich inspiriert, ihn in unser neues Spa zu integrieren, so dass Wasser auf vielfältige Weise und naturnah erlebbar ist – ganz in der japanischen Tradition. Entstanden ist ein einzigartiger Spa, der MIZU ONSEN SPA, der Sie einladen möchte, Wasser in allen Facetten zu erfahren, um wieder zu sich selbst zu finden.«

KORBINIAN KOHLER

## INHALT

### 2 EDITORIAL

### 4 ALLES FLIESST UND IST EINS MIT SICH SELBST

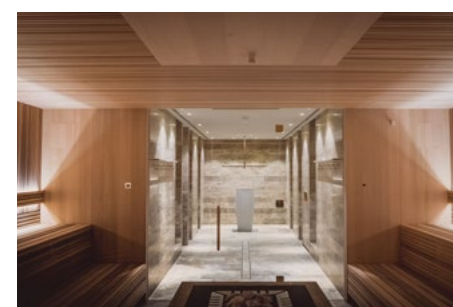


Der Tegernsee, Berge und Flüsse. Gedanken über Wasser und Glücksmomente.

### 6 DIE VIER JAHRESZEITEN

Glücksmomente bei uns!

### 10 MIZU ONSEN SPA



Die einmalige Fusion aus japanischer Badekultur, regionaler Wasserwelt und der philosophisch motivierten Idee einer neuen Art von Heilung und Selbsterfahrung.

### 16 MIZU SUSHI BAR

Im Bachmair Weissach ist ein neuer Stern am Sushi-Himmel aufgegangen, denn am Tegernsee gibt es das erste japanische Gourmet-Restaurant.

### 20 BERGHOTEL ALTES WALLBERGHAUS



Schlichtheit auf 1512 Metern: Ab Sommer 2017 wartet unendliche Weite auf Sie.

### 24 SPECIAL PACKAGES

Spannende Kombinationen aus Übernachtungen, MIZU ONSEN SPA, dem Berghotel Altes Wallberghaus und unserem neuen BW-Beach.

### 28 THE KIDS ARE ALRIGHT



Professionelle Kinderbetreuung und Spieleparadies

### 30 AKTIV- UND FERIENPROGRAMM



### 32 SPA WELLNESS FITNESS

### 34 BW-BEACH



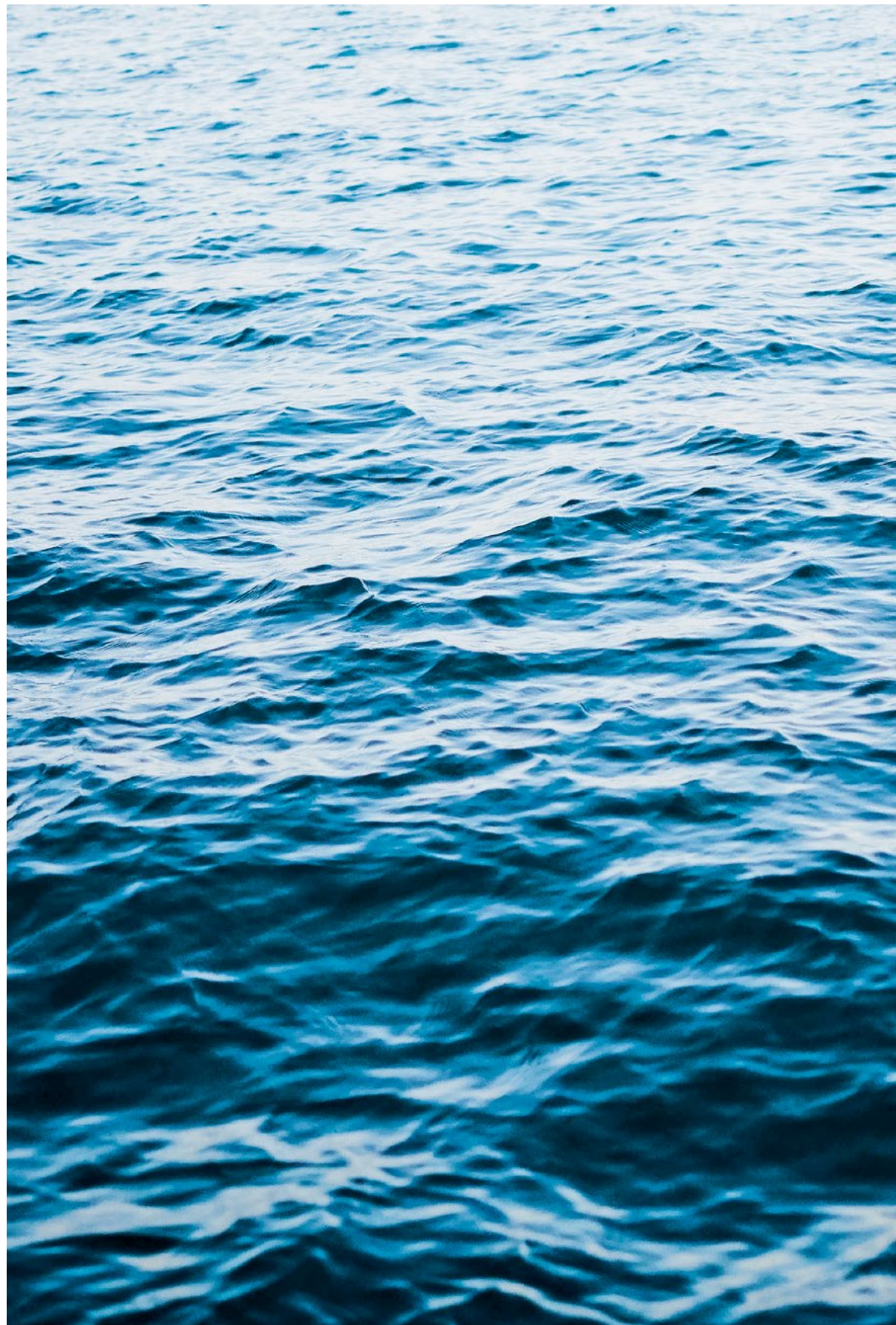
### 35 SERVICE

### 36 UNSERE ZIMMER

### 38 HIGHLIGHTS LAGEPLAN IMPRESSUM

# ALLES FLIESST UND IST EINS MIT SICH SELBST

Korbinian Kohler, Visionär, Feingeist, Design-Liebhaber  
und Verehrer der Philosophie über Wasser  
– eines unserer bedeutungsvollsten Elemente.



*»Das Wasser ist ein  
freundliches Element  
für den, der damit  
bekannt ist und es  
zu behandeln weiß.«*

— JOHANN W. VON GOETHE



Kinder fasziniert Wasser. Keine Pfütze ist vor ihnen sicher, später kann ein Fluss nicht reißend und eine Welle nicht hoch genug sein, um sich nicht jauchzend hineinzustürzen und beglückt wieder aufzutauchen.

Wenn Sie ein Kind fragt, was denn Wasser sei, was würden Sie antworten? Etwa, dass Wasser eine komplexe chemische Struktur hat, die man H<sub>2</sub>O nennt? Mit ziemlicher Sicherheit werden wir meistens andere Antworten haben: Wasser ist etwas zu trinken, man kann darin schwimmen, Steine hineinwerfen, richtig viel Spaß haben, außerdem darauf Schiff fahren. Wasser ist ein Stoff, den wir nicht nur zum Leben, sondern auch zum Genießen brauchen.

Auch Erwachsene fühlen sich angezogen von der Magie eines Sees, eines Bergbaches oder eines donnernden Wasserfalls. Es gefällt uns, am Ufer zu sitzen und zuzusehen, wie die Schiffe im Wasser Muster ziehen. Manchmal bleiben wir aber auch nur sitzen und genießen es, nichts denken zu müssen. Es sind Momente, die uns zu uns selbst zurückbringen, wo wir ganz bei uns sind, kurz: Glücksmomente.

Wasser ist eines der wenigen Dinge auf der Welt, über das man nichts chronologisch erzählen kann. Über die meisten Dinge auf der Welt können wir erzählen, wann sie entstanden sind, oft sogar auch, warum und wie sie dann verlaufen bis zu dem, was sie heute sind. Wasser war immer schon da. Wasser ist ein Urstoff, ohne den die Erde nie entstanden wäre. Vielleicht fasziniert uns auch darum Wasser, weil es eine solche Beständigkeit hat.

Wasser bringt Leben, Wasser ist Leben. Es gibt philosophische Überlegungen, dass aus dem Wasser alles Leben käme, weil es Lebendigkeit schaffe. So gilt Wasser schon seit der Antike als eines der Urelemente. Neben einigen unbestätigten Fragmenten, die wir von den sogenannten

Vorsokratikern - also Philosophen, die vor der Zeit des großen Sokrates' (469 v.Chr. – 339 v.Chr.) lebten - zuschreiben, hat sich vor allem Aristoteles (384 v.Chr. – 322 v.Chr.) mit diesem Element befasst. Alles Stoffliche, also auch wir Menschen existieren nur, weil es die vier Elemente Wasser, Feuer, Erde und Luft gäbe.

Aber woher kommt dann Wasser? Die Antwort fand er darin, dass Wasser aus einem Elementar-gegensatz entstände. Er stellte warm-kalt und nass-trocken gegenüber. Wasser besteht für ihn also aus kalt und nass. Aber die griechische Philosophie hat immer die zentrale Frage nach dem Warum und Woher verfolgt. Woher kommt dann dieses Kalte und Nasse? Es kommt für ihn aus einem »Ersten«, welches nicht stofflich ist und später auch theologisch Gott genannt wird.

Man kann nicht zweimal in denselben Fluss steigen, auch wenn es immer noch der gleiche Fluss ist, aber das Wasser ist ein anderes. Wasser hat keinen Anfang und kein Ende. Natürlich endet ein See oder Bachbett am Ufer, aber das Wasser wird immer in Bewegung sein. Darum bekam Wasser später in den Religionen auch die unglaublich hohe Bedeutung. Wasser steht symbolisch nicht nur für die Reinigung der Seele, sondern auch für Unendlichkeit, ohne Anfang und ohne Ende.

Aber ist Tegernsee und Unendlichkeit nicht ein Widerspruch? Der See, eingerahmt von den Bergen, die ihn scheinbar begrenzen? Setzen Sie sich an sein Ufer, sehen Sie auf den See, über das Wasser in Richtung der Berge und Sie werden spüren, dass See und Berge zusammengehören. Am Berg ist die Welt nicht zu Ende, sondern es eröffnen sich neue Dimensionen, die man am besten von der Ferne, vom See aus erahnen kann. Glücksmomente.



Korbinian Kohler am Sibli-Wasserfall

# DIE VIER JAHRESZEITEN — Glücksmomente bei uns!

WANDERRUCKSACKVERLEIH  
An der Rezeption erhältlich  
45,00 Euro mit Brotzeit



Ob sanftes Frühlings-  
erwachen, eine satte  
Blumenpracht im  
Sommer, die Farben-  
vielfalt des goldenen  
Herbstes oder der  
glitzernde Schnee im  
Winter. Unser Tal  
beschert Ihnen Glücks-  
momente – zu jeder  
Jahreszeit.

Herbst-Tipp

**GEFÜHRTE  
WANDER-TOUREN**

Jeden Dienstag und Freitag  
um 10 Uhr, Treffpunkt Lobby.

Voranmeldung am Concierge Desk  
24 Stunden vorher  
(Mindestteilnehmerzahl 4 Personen)

**PREIS  
18,00 EURO PRO PERSON**

Foto: Dietmar Dengler/Janit

## SCHWIMMEN UND BADEN AM TEGERNSEE

Der Tegernsee ist einer der saubersten Seen in Oberbayern und ganz Bayern und auch deshalb besonders für eine erfrischende Abkühlung an heißen Sommertagen geeignet: Mit sieben Becken im Hotel oder aber auch im Freibad Rottach-Egern. Rund um den See gibt es eine Reihe an Frei- und Strandbädern, die förmlich nur darauf warten, von Badehungrigen erobert zu werden.

**BW-BEACH**  
Am Ringsee auf 300m<sup>2</sup> mit täglichem Shuttle vom Hotel zum hoteleigenen Beach. Dort können Sie in Liegestühlen den herrlichen Blick auf den Tegernsee genießen, schwimmen gehen oder SUP fahren uvm. Gerne stellen wir Ihnen auch eine Kühlbox oder einen Picknickkorb nach Ihren Wünschen zusammen.

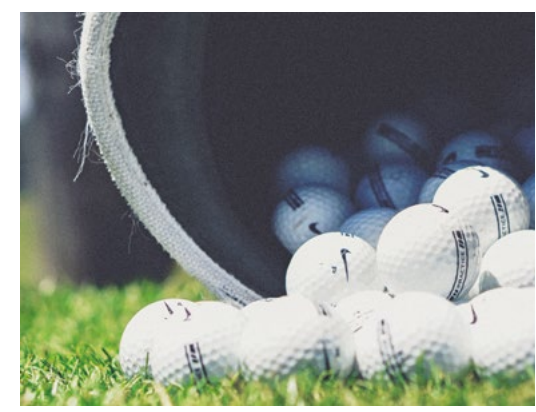
**KIDS & FAMILIEN**  
Der BadePark in Bad Wiessee ist besonders bei den Kindern angesagt, die hier gerne die Wasser-  
rutsche unsicher machen. Aber auch im See- und Warmbad in Rottach-Egern ist ein Kinderbecken, sogar ein Eltern-Kind-Bereich mit Warmwasser um die 32°C und ein Strömungskanal, der auch Erwachsene lockt. Und in den See kann man natürlich auch hüpfen!

## RUDERN

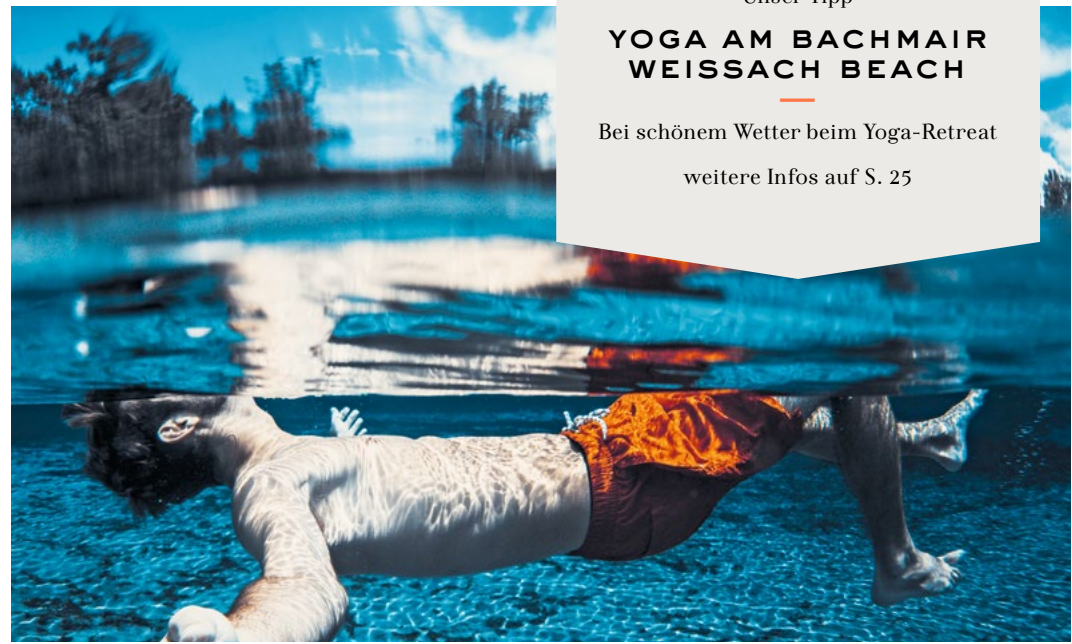
Ein Lifetime-Sport, denn er kann vom Kindesalter bis ins achte Lebensjahrzehnt ausgeübt werden.  
[www.rvat.de](http://www.rvat.de)

## SEGELN

Der See, das Licht und Rückenwind. Wer noch mehr benötigt, geht am besten zu einer Segelschule und versucht es selbst einmal.  
[www.segelschule-stickl.de](http://www.segelschule-stickl.de)  
[www.segelschule-am-tegernsee.de](http://www.segelschule-am-tegernsee.de)  
Und wer sich lieber fahren lassen möchte, der besteigt eines der schönen Schiffe der Weißen Flotte, die auf dem See kreuzen oder leiht sich ein Boot und steigt selbst in die Pedale.



Wir sind Ihnen bei der Reservierung Ihrer Abschlagszeit auf einem Golfplatz Ihrer Wahl sehr gerne behilflich.



BW Beach am Ringsee

Unser Tipp

**YOGA AM BACHMAIR  
WEISSACH BEACH**

Bei schönem Wetter beim Yoga-Retreat  
weitere Infos auf S. 25

## HÜTTENEMPFEHLUNGEN VON KORBINIAN KOHLER

**WALLBERGHAUS AUF DEM WALLBERG**  
Traditions-Alm auf dem Wallberg mit einfachen und raffinierten Speisen. Dauer ca. 3 Stunden. Weitere Infos auf S. 34.

**KÖNIGSALM**  
Eine absolut urige Alm auf einer schönen Hochfläche. Das sogenannte Kavalierhaus auf der Königsalm wurde 1818 von Bayernkönig Maximilian I. errichtet. Der König soll die Alm häufig besucht haben. Der danebenstehende Holzblockbau aus dem Jahr 1723 ist die größte historische Almhütte im Landkreis Miesbach. Dauer ca. 3 Stunden.

**TEGERNSEER HÜTTE**  
Die Tegernseer Hütte ist vom Parkplatz Klamm (850m zwischen Kreuth und Achenpass) über die Buchsteinhütte zu erreichen. Weitere Routen sind der Aufstieg von Fleck (800m) oder der steilere Aufstieg von Bayerwald über die Sonnbergalm. Direkt neben der Tegernseer Hütte liegen die beiden Gipfel Roßstein (1698m) und Buchstein (1701m). Im Gebiet des Roß- und Buchsteins gibt es über 90 Klettertouren zwischen dem III+ und IX+ Schwierigkeitsgrad. Dauer ca. 4,5 Stunden.

## GOLFPLÄTZE

Rund um den Tegernsee finden Sie ein wahres Eldorado zum Golfen in Oberbayern: Mit anspruchsvollen 18-Loch-Golfplätzen, einem 6-Loch-Kurzplatz für Anfänger aber auch Fortgeschrittene sowie einer weitflächigen Driving Range in Bad Wiessee sind die Bedingungen im Tegernseer Tal geradezu paradiesisch. Wenn Sie einzigartige und idyllische Landschaft und einen anspruchsvollen Golfplatz genießen wollen, dann ist der Tegernseer Golfclub in Bad Wiessee genau richtig für Sie.

- Bad Wiessee (3 km)
- Margarethenhof (15,5 km)
- Achenkirch (28,5 km)
- Valley (24,7 km)
- Driving Range (2 km)

## WANDER TOUREN EMPFEHLUNGEN

Ein Muss für jeden ambitionierten Wanderer ist neben dem Wallberg mit seinen 1.700m auch der Hirschberg in Kreuth mit etwas über 1.600m. Zahlreiche urige Hütten und Gasthöfe rund um den See laden Sie zur Rast und zünftigen Brotzeit nach jeder Wanderung ein. Also worauf noch warten: Wander- oder Bergschuhe geschnürt, Rucksack gepackt und los geht's hinaus in die Natur! Dauer ca. 3,5 Stunden.

Wanderkarten, Stöcke und Rucksack (auf Wunsch mit Verpflegung) bekommen Sie samt Beratung am Concierge Desk. Mehr Infos und ein Überblick über alle Wandertouren am Tegernsee unter

- [www.bachmair-weissach.com/sport-und-freizeit/wandern/](http://www.bachmair-weissach.com/sport-und-freizeit/wandern/)
- [www.tegernsee.com/wandern](http://www.tegernsee.com/wandern)



## SCHNEE AM SEE

Liebhaber der kühlen Jahreszeit kommen bei uns auf Ihre Kosten. Egal ob Ski – oder Snowboard, Langlauf oder Rodeln, Schlittschuh- oder Schlittenfahren. Unsere umliegenden Berge garantieren Winterfreude.

<http://www.tegernsee.com/ski-wintererlebnis/skifahren-am-tegernsee.html>



SUP-Verleih am BW-Beach,  
Anmeldung an der Rezeption

### MOUNTAIN- UND E-BIKEN AM TEGERNSEE



Idyllisch und gemütlich oder actionreich und ambitioniert: Der Tegernsee ist ein Muss für alle Mountainbiker. Über sanfte Hügel vorbei an grünen Wiesen oder für anspruchsvolle Mountainbiker auf zahlreichen Touren unterschiedlichster Länge und Höhenmeterzahl – im Tegernseer Tal kommen alle auf ihre Kosten.

Im Hotel Bachmair Weissach können Sie sich in den Sommermonaten die neuesten Scott Mountainbikes ausleihen. Vom Profi Mountainbike bis hin zum E-Mountainbike:  
25,00 Euro pro Scott Mountainbike  
35,00 Euro pro Scott E-Mountainbike

#### TOUREN

Auer Alm über Bad Wiessee  
Wallberg Moos Setzberg-Tour  
Hirschberg-Runde  
Siebenhütten-Tour  
Valepp Spitzingsee Freudenreich-Tour  
Seerundweg Tegernsee-Tour  
Wallberg-Runde

### SUP - STAND UP PADDLING

Erstmalig bei uns im Hotel bieten wir exklusive Stand Up Paddling-Workouts und -Touren auf dem See an. Sie können eine geführte Tour von Ufer zu Ufer machen oder am Abend an einem Fitness-Workout auf dem SUP-Board (Brett auf dem Wasser) teilnehmen.

Die SUP-Strandzeiten werden kurzfristig festgelegt, bitte informieren Sie sich am Empfang und vereinbaren Sie einen Termin. Unser Personal Trainer Johannes Stich wird Sie dabei betreuen und anleiten.

Individuelle SUP-Workouts: Preis auf Anfrage.  
Verleih zur selbstständigen Nutzung:  
45,00 Euro pro Person  
(10:00 - 13:30 Uhr oder 14:00 - 18:00 Uhr)

Nicht für Nichtschwimmer geeignet.  
Eltern haften für ihre Kinder. Buchung auf Anfrage und nach Verfügbarkeit unter:  
Tel.: +49 (0) 8022/278-0  
hello@bachmair-weissach.com

### Special Package ALL SEASON FAMILY PACKAGE

IM FAMILY PACKAGE  
INBEGRIFFEN  
2 Übernachtungen in einer  
Familien Suite-Standard inkl. Halbpension  
2 Kinder bis 10 Jahre kostenfrei  
im Zimmer der Eltern

BUCHUNGSZEITRAUM  
15. Juli bis 31. September 2017

PREIS  
249,00 EURO P.P. UND NACHT  
(anstelle 290,00 Euro) in der Classic  
Suite Standard inklusive Halbpension

weitere Infos auf S. 25

### VESPA ROLLER UND CITY CRUISER



RENT ME - VESPA ROLLER  
25,00 Euro pro ½ Tag  
(9:00 - 13:00 Uhr oder 13:00 - 17:00 Uhr)  
45,00 Euro pro Tag  
Kein Motorradführerschein -  
nur Autoführerschein nötig

FAHRRADVERLEIH  
City Cruiser oder Kinderfahrräder erhalten sie  
kostenfrei am Concierge Desk an der Rezeption

# NATURKÄSEREI Tegernseer Land



Manufaktur am Tegernsee

Mit welcher Liebe und Leidenschaft das Käsehandwerk betrieben wird, davon können Sie sich selbst in der Naturkäserei Tegernseer Land in Kreuth am Tegernsee überzeugen. Besuchen Sie die Schaukäserei und erleben Sie, wie unsere feine Heumilch verarbeitet wird! Ganz gleich, ob für Einzelpersonen, geschlossene Gruppen oder Schulklassen – die Führungen bieten allerhand Wissenswertes für jeden!

ÖFFENTLICHE FÜHRUNGEN  
(begrenzt auf 40 Personen):  
Jeden Montag (14:00 Uhr), Donnerstag (10:00 Uhr),  
Freitag (10:00 Uhr) und Samstag (12:00 Uhr),  
jeweils mit anschließender kleiner Verkostung.

Unkostenbeitrag 7,50 Euro.  
An Feiertagen finden keine Führungen statt.

*Wichtig:* Kühe, Bauern und Käsemacher sind Frühaufsteher. Weil wir unsere Heumilch jeden Tag so frisch wie möglich verarbeiten, erleben Sie die Schaukäserei in der Regel nur bei den Vormittagsführungen im vollen Betrieb. Nachmittags erklären wir Ihnen die Produktion anhand der ruhenden Anlage – aber natürlich genauso lebendig und gern.

GRUPPENFÜHRUNGEN  
Auf Wunsch und nach Anfrage finden diese auch in den Sprachen Englisch, Französisch, Russisch, Italienisch und Japanisch statt. (Unser Gebäude ist rollstuhlgerecht eingerichtet!)

Bitte kontaktieren Sie uns per E-Mail an  
[info@naturkaeserei.de](mailto:info@naturkaeserei.de)

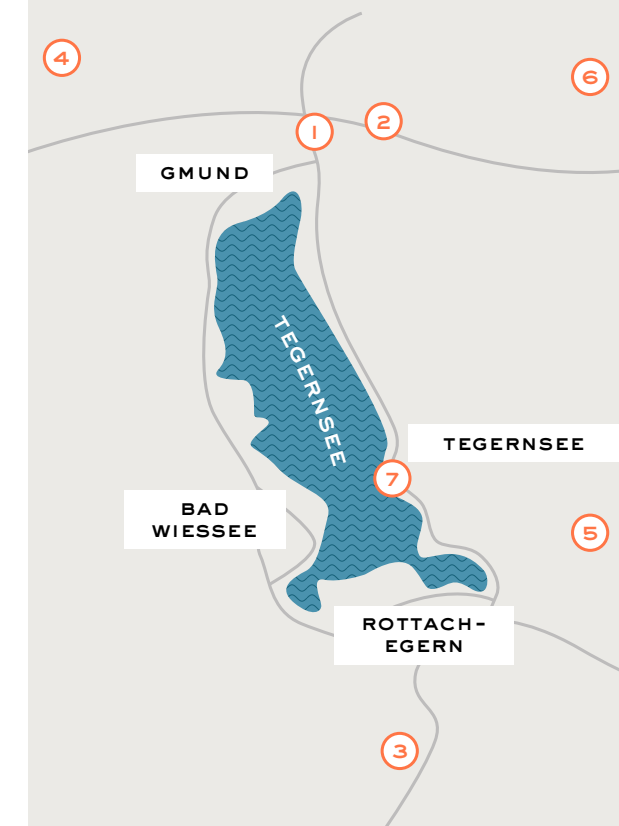
Unsere Bürozeiten  
Mo - Fr 08:00 - 16:00 Uhr  
Sa 08:00 Uhr - 12:00 Uhr

### Unser Tipp PFERDE- KUTSCHFAHRT

120,00 EURO FÜR 45 MIN  
für bis zu 8 Personen

Termin nach Vereinbarung.  
Buchung auf Anfrage und nach  
Verfügbarkeit unter:  
Tel.: +49 (0) 8022/278-0  
[hello@bachmair-weissach.com](mailto:hello@bachmair-weissach.com)

## AUSGEWÄHLTE ORTE RUND UM DEN TEGERNSEE



1  
**BÜTTENPAPIERFABRIK**  
Mangfallstraße 5  
83703 Gmund am Tegernsee

2  
**EDELBRAND DESTILLERIE  
LIEDSCHREIBER**  
Schafstatt 1  
83703 Gmund am Tegernsee

3  
**NATURKÄSEREI TEGERNSEER LAND**  
Reißenbichlweg 1  
83708 Kreuth

4  
**EYBEL SCHOKOLADENQUELLE**  
Moosrainer Weg 2  
83666 Waakirchen

5  
**MARKUS WASMEIER  
FREILICHTMUSEUM**  
Brunnbichl 5  
83727 Schliersee

6  
**DESTILLERIE LANTENHAMMER**  
Josef-Lantenhammer-Platz 1  
83734 Hausham

7  
**MUSEUM TEGERNSEER TAL**  
Seestraße 17  
83684 Tegernsee

Für weitere Ausflugstipps rund um das Tegernseer Tal steht Ihnen unser Concierge-Service jederzeit zur Verfügung.

# Eine neue Art von Selbsterfahrung

## MIZU ONSEN -SPA-

Im Juli 2017 hat unser MIZU ONSEN SPA eröffnet,  
Deutschlands erster Japan-inspired SPA.  
Hier erleben Sie die einmalige Fusion aus japanischer  
Badekultur, regionaler Wasserwelt und der  
philosophisch motivierten Idee einer neuen Art  
von Selbsterfahrung.

Unser Tipp

### MIZU ONSEN SPA DAY SPA PACKAGE

Day Spa, 20 Minuten Teilmassage  
und eine Sushi Box mit grünem Tee  
an der MIZU ONSEN SPA-Bar

**138,00 EURO PRO PERSON**

Day Spa, 50 Minuten Behandlung  
Ihrer Wahl und 30 Euro Gutschein  
für unsere MIZU ONSEN SPA-Bar

**228,00 EURO PRO PERSON**

Buchbar auf Anfrage und nach Verfügbar-  
keit von Montag bis Donnerstag unter:  
+49 (0) 8022 / 278 - 440  
onsen@bachmair-weissach.com

»Es gibt ihn, den Moment, in dem man einfach alles vergisst.«

— KORBINIAN KOHLER



Shiatsu-Massagen entspannen Körper und Geist.

Special Package  
**MIZU ONSEN SPA  
JUST 4 GIRLS**

2 Übernachtungen in einer luxuriösen Grand Suite oder Junior Suite Standard inklusive Halbpension

1 Champagner Cocktail in unserer MIZU Bar

100,00 Euro MIZU ONSEN SPA Gutschein pro Person (SPA Termine bis 15 Uhr zur Einlösung Ihres Gutscheins möglich – Termine müssen im Vorfeld reserviert werden)

**245,00 EURO PRO PERSON  
(4ER-BELEGUNG)**

**299,00 EURO PRO PERSON  
(3ER-BELEGUNG)**

weitere Infos auf S. 25



Ätherische Öle erwecken die Sinne.

Japans Kultur des Badens ist Vorbild für einen SPA, der sich auf das Wesentliche reduziert. ONSEN : Das sind heiße Quellen - so übersetzt man das japanische Wort wohl am passendsten. MIZU ist einerseits ein Ausdruck des Erstaunens, andererseits bedeutet es einfach kaltes Wasser. So eignet sich das mineralreiche, aber kalte Wasser des Tegernsees hervorragend für ein besonderes Erlebnis, welches der Idee japanischer Badekultur folgt. Der Inhaber des Hotels Bachmair Weissach, Korbinian Kohler, schafft damit eine völlig neue Art von Recreation, wie es sie bislang in Deutschland noch nicht gibt. Hier wird das Hohelied der Einfachheit, aber in Perfektion, gesungen.

Angeregt von den heißen Quellen Japans, den Onsen, spielt dabei temperiertes Wasser eine besondere Rolle: Bei extrem heißen bzw. kalten Bädern bietet sich im MIZU ONSEN SPA die Möglichkeit, sich seiner selbst intensiver bewusst zu werden. Für den bestmöglichen gesundheitlichen Nutzen erhalten Gäste eine individuelle Analyse. So führt die persönliche Wegempfehlung oder SPA Journey durch Hitze- und Ruheräume und viel mineralreiches Wasser. Gestalterisch finden sich japanische Elemente wie Zedernholz in filigraner Musterung kombiniert mit naturbelassenen Materialien aus der Alpenregion. Bewusst verzichtet Kohler auf Superlative modischer SPA-Welten und konzentriert sich mit seinem einzigartigen Konzept auf Gesundheit und Besinnung. Inspiration fand er in Japan, dem Tegernseer Tal und auch der Philosophie.



Kalt- und Heißwasserbecken regen die Selbstheilungskräfte unseres Körper an.

Special Package  
**MIZU ONSEN SPA  
ZEIT ZU ZWEIT**

3 Übernachtungen in einer unserer Junior Suiten – Standard inklusive Halbpension

1 Candle Light Dinner am zweiten Abend in unserem Gasthof zur Weissach

150,00 Euro MIZU ONSEN SPA Gutschein pro Person (SPA Termine bis 15 Uhr zur Einlösung Ihres Gutscheins möglich – Termine müssen im Vorfeld reserviert werden)

**279,00 EURO PRO PERSON**

Mindestaufenthalt: 3 Nächte  
weitere Infos auf S. 26



Hitzeraum: Einladung zu sich selbst.

Unser Tipp  
**MIZU ONSEN SPA**  
**»YOGA & DETOX«**

An sich denken und genussvoll  
sanft den Körper dehnen,  
drehen, auf den Kopf stellen und  
sich von innen reinigen.

Weitere Infos auf S. 26

»Unser Ziel ist es, einen Ort der  
Heilung und Selbsterfahrung  
zu schaffen, an dem der Mensch  
seine innere und äußere Welt  
verbinden kann«

— KORBINIAN KOHLER

Zusätzlich entsteht ein Family SPA: hier nehmen Eltern mit ihren Kindern an einem gemeinsamen Wellnessprogramm teil. Kulinarische Entspannung findet sich in Form von Japanese Cuisine an der MIZU ONSEN SPA-Bar im Gesellschaftsraum; erdacht und umgesetzt von Küchendirektor Tobias Jochim und Sushikoch Chiori Kudo.

Besonders wichtig für Kohler ist es, innere durch äußere Balance zu fördern: »Leider werden heutzutage die meisten SPAs am eigentlichen Sinn vorbeigebaut.« Bewusst entschied er sich gegen ein »Ablenkungsangebot« mit zu vielen, unübersichtlichen Attraktionen. Für sein MIZU ONSEN SPA besann er sich auf die aristotelische Ethik, die er während seines Philosophiestudiums kennenlernte, dachte über Qualität und Tugend sowie deren Verbindung zu Glück nach. »Echte Selbsterfahrung ist wichtig! Und in einer schnelllebigen Welt wie der unseren kaum mehr möglich«, betont Kohler und entschied sich für ein klares, reduziertes SPA Konzept. So genießen Besucher z.B. im Super Silent Room die absolute Ruhe und besinnen sich auf sich selbst und ihr Innerstes. »Wir sind das erste Intercultural Hideaway, wo sich kulturelle Einflüsse aus Japan, vom Tegerensee und griechischer Philosophie derart verbinden.«

In Japan lernte er die positive Wirkung extremer Temperatur auf Körper und Geist kennen und konzipierte zwei von mehreren Wasserbecken mit 2°C bzw. 42°C. »Das lädt zur Grenzerfahrung mit sich selbst ein und weckt ein klares Bewusstsein für den Moment des Sich-Befindens.« Im MIZU ONSEN SPA erleben die Besucher Wasser in seinen unterschiedlichen Erscheinungsformen, tauchen darin ein, atmen, schmecken und hören es. Im Außenbereich wird ein 20 Meter langes Solewasserbecken installiert, das bei 38 °C zu jeder Jahreszeit nutzbar ist. Im Hitzeraum reinigen wohltuende Dämpfe Körper und Geist. Drei Stege über den vorbeifließenden Mühlbach laden ein, dem meditativen Rauschen des Wassers zuzuhören.

Um das Serviceangebot im MIZU ONSEN SPA ebenso vielfältig wie ablenkungsfrei zu gestalten, beginnt es für Besucher mit einer kurzen Diagnose: Wer möchte, lässt Hauttyp, Gewicht, Größe, Blutdruck und Puls zur Bestimmung der optimalen SPA Journey erfassen. Für individualisierte Behandlungen stehen Skincare-Produkte der japanischen Luxuskosmetik-Marke Kanebo ebenso zur Verfügung wie die organic Brand Susanne Kaufmann oder die regionale Marke Gertraud Gruber. In acht Behandlungsräumen gibt es sowohl hochwertige westliche wie energetische, Japan-infused Anwendungen. Zwei der Räume sind exklusiv für traditionelle japanische Behandlungsarten eingerichtet.



MIZU ONSEN SPA-Bar

**THEMENSÄULEN**  
**MIZU ONSEN SPA**



**LANGSAMKEIT**

Onmyo - Die Yin Yang Philosophie betont, dass weder Yin noch Yang gesondert existieren können und stets dazu tendieren, von Einem zum Anderen überzugehen. Oben wie unten, innen wie außen. Stabile Zustände werden durch eine möglichst harmonische wechselseitige Ergänzung von Yin und Yang erreicht.

- zur Ruhe kommen - ankommen
- Tempo reduzieren
- entschleunigen
- loslassen
- gelassen sein können
- sich einlassen auf den Moment
- Genuss neu finden
- Bewusstsein
- in Balance kommen
- Muße

Wenn wir aus der (Über-) Forderung in die körperliche (Ent-) Spannung und geistige Ruhe gelangen, tauchen wir ein in die Dimension der Langsamkeit. Erst durch die Langsamkeit kommt Achtsamkeit auf. Im bewussten Entschleunigen, der Stille und dem sich Einlassen auf das Hier und Jetzt kann innere Harmonie entstehen.



**EINKEHR**

Enso - Es symbolisiert Erleuchtung, Stärke, Eleganz, das Universum und die Leere, kann aber auch die japanische Ästhetik an sich symbolisieren.

- sich zentrieren
- in sich hinein hören & fühlen
- Einsichten über das eigene ICH
- sich besinnen auf seine Bedürfnisse
- In-sich-Versenken
- Reflexion
- sich innerlich sammeln
- Pause machen
- liebevoll umsorgt sein

Einkehren ist der Pfad von außen nach innen. Im kontemplativen In-sich-Versenken findet das Sich-Besinnen statt. Sich-fühlen und Zentrierung, Zentrierung und Erdung bieten die Grundlage für Energieaufbau, Erstarke und wieder in Ausstrahlung zu kommen.



**KLARHEIT**

Onsen - Das Symbol für Wasser und Reinigung. Reinigung im Onsen Bad ist immer verbunden mit der Reinigung der körperlichen, mentalen und seelischen Ebene. Aber auch mit Heilung, da das klassische Onsen Bad von heißen Naturquellen gespeist wird.

- klar werden
- Körperlich und mental
- den Kopf frei bekommen
- Gedanken sortieren
- Reinigung für Körper & Geist
- reines (Körper-) Gefühl
- Erkenntnis
- Blockaden lösen
- Leichtigkeit erfahren

Reinigung: in allen Kulturen ein Ritual, das unseren Geist, unsere Seele erreicht. Rituale des Sich-Reinigens, der Ausleitung und Entlastung führen zu Leichtigkeit, Klarheit. Inspiration wird frei und das Neue kann kommen.



**WÄRME**

Choku Rei - das Symbol für Kraft - Energieverstärkung und Erdung. Cho: ich verbinde mit Ku: Kraft, Energie Rei: der Seele, dem Universum, der Einheit

- Sicherheit bekommen
- alle Prozesse anregen
- nähren & stärken
- körperlicher und mentaler Aufbau
- Wärme empfangen
- in seine Kraft kommen
- Bewegung
- Energie & Dynamik
- Herzens-Wärme
- in Bewegung, beweglich sein
- ins Leben gehen
- Freude

Wärme vermittelt uns das Gefühl von Geborgenheit, von Wohlfühl und Nähe. Tief in unserer genetischen Erinnerung abgelegt, symbolisiert Wärme Sicherheit und das Neuentstehen von Energie, Stoffwechselfunktionen, Vitalität, Körperkraft und Lebensenergie werden aufgebaut. Das Urvertrauen in das Leben wird geweckt.



Im Einklang sein.





# Insight

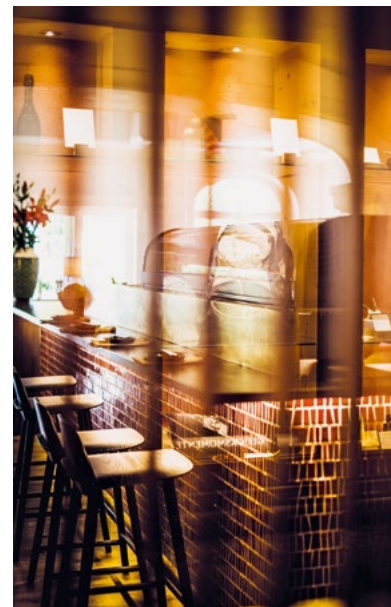
## MIZU SUSHI BAR

Japanische Kulinarik im Tegernseer Tal

Im Bachmair Weissach ist ein neuer Stern am Sushi-Himmel aufgegangen, denn am Tegernsee gibt es das erste japanische Gourmet-Restaurant.



In aufwändiger Handarbeit und mit viel Liebe zum Detail werden die Kreationen gezaubert.



Das Restaurant schlicht gehalten - nichts soll von der Feinheit der Speisen ablenken.

MIZU  
Es fließt Wasser  
durch alle Bereiche.  
Es rauscht der Bach  
und es entsteht  
—  
etwas Wunderbares.



Als Kontrastpunkt zu überbordender bayerischer Lebensart und gewonnen aus der Erkenntnis japanischer Lebensart hat Korbinian Kohler 2015 das erste japanische Restaurant im Tegernseer Tal eröffnet.

Die Inneneinrichtung ist inspiriert von seinen regelmäßigen Japanreisen, aber zugleich verliert er in den Ausstattungsdetails seine Tegernseer Heimat nicht aus den Augen. So verschmelzen fernöstliche Kultur und bayerische Lebensart zu einem besonderen Erlebnis. Für den Küchenchef des Restaurants, Kudo Chiori, ist es wichtig, einheimische Fische in seine Handwerkskunst, die er übrigens im Show-Cooking Bereich präsentiert, einzuarbeiten.

Kudo Chiori treibt mit seinem japanischen Team die japanischen Speisen auf die Spitze der Kreativität und Kochkunst.

### AUSZUG AUS DER KARTE

NASU GOMA MISO AE  
Lauwarmes Auberginen-Chutney mit hausgemachter Sesam-Miso-Paste und Süßkartoffel-Stroh

KAMO FOIE GRAS SAUTÉ  
Gebratene Entenleber auf Gewürzreis und Tamari-Dijon-Sauce

LANGOSTINOS KATAIFI AGE  
Kaisergranat in Kataifi-Teig frittiert mit Miso Sauce

BIG SPIDER ROLL, 5 SHU  
Soft Shell Crab mit Stint-Rogen, Schwarzklette und süßer Soja Sauce

SPICY VULCANIC ERUPTION, 3 SHU  
frittierte Rolle, mit Lachs und Camembert, auf pikanter Tomaten-Sellerie-Crème mit Avocado und Koriander

EMPIRE OF SCALLOP, 3 SHU  
leicht geräucherte Jakobsmuschel mit Trüffel, Bacon-Chips und gebratenen Wachteleiern

SAKE GRILL RIKYU SAUCE  
Glasig gegrillter Lachs (140 gr) mit Tofu Püree, Pakchoi und Sesam-Sauce

GIN-TARA SAIKYO-YAKI  
CHAMPAGNE MISO SAUCE  
Kohlenfisch (140 gr) mit Miso-Champagner-Sauce, dazu eingelegter Myoga-Ingwer

NEBRASKA BEEF RIB EYE STEAK  
Rib Eye vom Nebraska-Beef (140 gr) mit geriebenem Rettich und Ponzusauce

MANGO PUDDING AVOCADO SORBET  
Mango Pudding mit Avocado-Sorbet



### SUSHI-KURS

Mit unseren Sushi-Meistern können Sie die japanische Küche mit allen Sinnen und echten Geschmackserlebnissen kennenlernen. Sie erfahren mehr über Sashimi und Sushi, über Schnitt- und Rolltechniken, sowie das Geheimnis, wie man z. B. Sushi-Reis richtig kocht.

**KOSTEN: 50,00 EURO P.P.**  
inklusive Verkostung,  
1 Glas Bachmair Weissach-Cuvée,  
sowie Wasser (ab 4 Teilnehmern,  
Reservierung am Concierge Desk)

Buchung auf Anfrage und nach  
Verfügbarkeit unter:  
Tel.: +49 (0) 8022/278-570  
reservierung@bachmair-weissach.com

Jeden Donnerstag um 14:00 Uhr  
in der MIZU Sushi Bar.  
Vor Anmeldung bis 24h vorher  
an unserem Concierge Desk  
(Mindestteilnehmerzahl 4 Personen)

oder unter:  
hello@bachmair-weissach.com  
Tel.: +49 (0) 8022/842 460 08

PURENESS  
heißt  
ALTES  
WALLBERGHAUS



Die Kälte des Morgens im Gesicht spüren,  
die Klarheit der Luft einatmen, die Stille  
aufnehmen und den Blick schärfen für die Weite,  
das ist ein unvergleichliches Erlebnis.



### TAGUNGS-PAUSCHALE

10-16 Uhr mit 2 Kaffeepausen und einem 3-Gang Mittagmenü pro Person 85,00 Euro

Schlichtheit auf 1512 Metern:  
Ab Sommer 2017 wartet unendliche Weite auf Sie

»Fein sein, beieinander  
bleibn, mags regnen oder  
windn oder aber schneibn,  
fein beinander bleibn...«

... das ist der Anfang eines alten Liedes, das oft auf der Zither gespielt wird. Wer im Tegernseer Tal daheim ist, erinnert sich gerne an gemütliches Zusammensitzen in dem traditionsreichen Berggasthaus Altes Wallberghaus, wo auch Musikanten dieses Lied aufspielten. Hier wurde nach einer Wanderung wieder Kraft getankt.

Der Wallberg war zu früheren Zeiten ein Ort großer Exklusivität – er war Jagdgebiet der Wittelsbacher, normale Bürger hatten dort oben nichts zu suchen. Allerdings schließt sich 1893 eine Interessensgemeinschaft von mehreren Bauern zusammen und Lorenz Bachmair von der Weissach gehört dazu. Die Alpengenossenschaft erwirbt die Weidrechte und betreibt dort Almen. Aber aus der schlichten Knoll-Alpe wird schon bald das Wallberghaus, weil es größer und fester gebaut ist als eine Almhütte.

Korbinian Kohler hat diesen Platz wiederbelebt und liebevoll hergerichtet. Pure Einfachheit, direkter Bezug zur Natur und kulinarische Schmankerl lassen Abstand finden zu dem, was im Alltag verwirrt.

Ab Sommer 2017 gibt es die Möglichkeit, auf der Höhe zu übernachten. Statt schlichtem Matratzenlager warten alte Alkoven-Bauernbetten auf ihre Übernachtungsgäste. Buchbar ist dieses Bergerlebnis nur mit Halbpension: Gekocht wird ein Drei-Gänge-Menü, das um 19 Uhr aufgetischt wird. Eine Kuhglocke läutet zu Tisch und dazu gibt es das Rauschen der Tannen vor dem Fenster und das Funkeln der Sterne.

## AUSZUG AUS DER KARTE

### VORSPEISEN

Bayerischer Wurstsalat mit Zwiebeln und Essiggurke oder »Schweizer Art« mit Tegernseer Bergkäse 7,50 Euro / 9,50 Euro

Obatzda mit roten Zwiebeln (vegetarisch) 7,00 Euro

Bunter Blattsalat mit Kerndl, Croutons, Kirschtomaten und Hausdressing  
klein 6,50 Euro / groß 11,50 Euro  
mit Tegernseer Bergkäsestreifen  
groß 14,50 Euro  
mit Backendlbrust  
groß 16,50 Euro

Geräuchertes Forellenfilet mit seinem Kaviar, Meerrettich und Salat 15,50 Euro

### BROTZEIT

Brotzeitbrett mit Kaminwurz, Tegernseer Bergkäse, Speck, Schinken, Griebenschmalz, Obatzda, Radi & Radieserl und Kren 17,00 Euro

### HAUPTGÄNGE

»Der Wallburger« mit Bio Wagyrind vom Gut Heimkreit, homemade BBQ Sauce, rote Zwiebel, Salat, Gewürzgurke, Gartenkresse und Süßkartoffel-Pommes-Frites 17,50 Euro

als Cheeseburger mit Tegernseer Bergkäse 19,50 Euro

Wallberghaus Gröstl mit Bio Eiern 12,00 Euro

Wiener Kalbsschnitzel mit Kartoffel-Gurkensalat 19,50 Euro  
mit großem gemischtem Salat 20,50 Euro

Schweinsbraten mit Dunkelbiersauce, Kartoffelknödel und Krautsalat 13,50 Euro

Kaspressknödel auf Romanasalat 11,50 Euro

Flammkuchen mit Sauerrahm, Zwiebeln und Speck 10,50 Euro  
mit Sauerrahm, Rucola und Kirschtomaten 10,50 Euro  
mit Sauerrahm, Tegernseer Forellenfilet und Frühlingslauch 12,50 Euro

### VEGETARISCH

Rote Bete mit Ziegenfrischkäse, Bio-Olivenöl, Meersalz und Gartenkresse 12,50 Euro

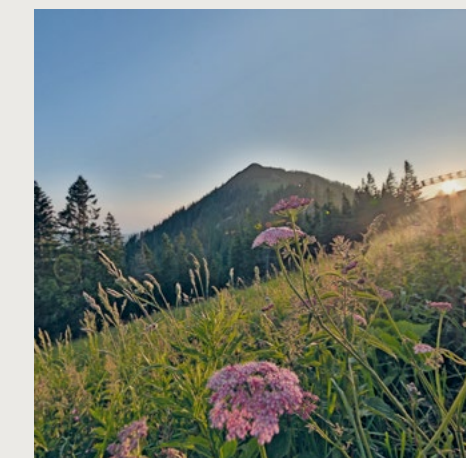
### DESSERT

Marillenröster mit Vanilleis 5,50 Euro

Apfelstrudel mit Vanillesauce 7,50 Euro

Stück Kuchen 4,00 Euro  
+ geschlagener Rahm 1,00 Euro

## HIMMLISCH SCHLAFEN AUF 1512 METERN



**PACKAGE BERGERLEBNIS**  
inklusive Abendmenü um 19 Uhr und Bergfrühstück im Doppel- oder Familienzimmer mit Badezimmer auf dem Flur:

Einzelzimmerpreis 179,00 Euro  
(inklusive Halbpension für 1 Person, exklusive Kurtaxe)

Doppelzimmerpreis 198,00 Euro  
(inklusive Halbpension für 2 Personen, exklusive Kurtaxe)

Hunde: 15,00 Euro pro Tag

**KINDER UND JUGENDLICHE**  
Kinder bis 2 Jahren kostenfrei

Auf Anfrage Kinderbett 9,00 Euro pro Tag

Kinder von 3 bis 7 Jahren  
49,00 Euro pro Kind und Tag (im Zustellbett oder Bettenlager)

Kinder von 8 bis 12 Jahren 69,00 Euro pro Kind und Tag (im Zustellbett oder Bettenlager)

Jugendliche von 13 bis 17 Jahren  
79,00 Euro pro Kind und Tag (im Zustellbett oder Bettenlager)

**KURZAUFENTHALTSZUSCHLAG**

Bei Aufenthalt von weniger als 3 Übernachtungen  
5,00 Euro pro Person und Tag

**ERMÄSSIGUNG**

Bei Aufenthalt von mehr als 6 Übernachtungen abzüglich  
10,00 Euro pro Person und Tag

Buchung auf Anfrage und nach Verfügbarkeit unter:  
Tel.: +49 (0) 8022/278-570  
reservierung@bachmair-weissach.com



Fotos: Bernd Ritschel, Egbert Krupp

Unser Tipp: geführte Wander-Touren.  
Jeden Dienstag und Freitag um 10 Uhr.  
Treffpunkt Lobby.



# UNSERE SPECIAL PACKAGES

Liebe Gäste,  
in unseren Packages möchten wir Ihnen ganz besondere Glücksmomente im Hotel Bachmair Weissach bereiten. Daher haben wir Ihnen ganzjährig exklusive Kombinationen aus Übernachtungen, MIZU ONSEN SPA, dem Berghotel Altes Wallberghaus, unserem neuen Bachmair Weissach Beach und vielem anderen mehr zusammengestellt!

## PROFITIEREN SIE VON UNSEREN INKLUSIVLEISTUNGEN

### BACHMAIR WEISSACH STANDARD-LUXUS

- ein Glas Bachmair Weissach Cuvée bei Ankunft, ein Glas Orangensaft für die Kleinen
- kostenfreies W-LAN im gesamten Hotelbereich
- kostenfreie Parkplätze im Außenbereich - Minibar inklusive

### BACHMAIR WEISSACH SPORT- UND FREIZEIT-LUXUS

- kostenfreier Zugang 24h Fitnessraum
- Verleih von City Cruisern ohne Gebühr
- Jogging-Wasser Take Away Station
  - Sport- und Freizeitconcierge
  - Umfangreiches Aktivprogramm
- Shuttle zum Bachmair Weissach-Beach
  - Kids-Club für die Kleinen

### BACHMAIR WEISSACH GLÜCKSMOMENTE-LUXUS

- Frühstücksbuffet mit regionalen und veganen Speisen
- neu konzipiertes Abendbuffet im Pavillon oder 4-Gänge-Menü
  - gemütliche Brotzeit, jeweils 16:00 bis 17:00 Uhr von Freitag bis Sonntag
- Family-SPA, 10:00 bis 20:00 Uhr täglich
- MIZU ONSEN SPA (ab 18 Jahren), 10:00 bis 20:00 Uhr täglich
  - DJ in der MIZU Bar
  - Jazz-Abend in der MIZU Bar, immer samstags

Kids Club Öffnungszeiten:  
Freitag, 15:00 – 22:00 Uhr  
Samstag, 10:00 – 22:00 Uhr  
Sonntag, 10:00 – 18:00 Uhr

und während der bayerischen  
Ferienzeiten 10:00 – 22:00 Uhr

## MIZU ONSEN SPA JUST 4 GIRLS

Liebe Mädls,

können Sie sich noch an Ihren letzten Mädels-Ausflug erinnern? Eben! Also packen Sie ganz schnell Ihre besten Freundinnen ein und kommen Sie zu uns an den Tegernsee. Unser Just 4 Girls-Special enthält alles, was Frauenherzen höher schlagen lässt.

### IM »MIZU ONSEN SPA – JUST 4 GIRLS PACKAGE« INBEGRIFFEN

2 Übernachtungen in einer luxuriösen Grand Suite oder Junior Suite Standard inklusive Halbpension

1 Champagner Cocktail in unserer MIZU Bar

100,00 Euro MIZU ONSEN SPA Gutschein pro Person (SPA Termine bis 15 Uhr zur Einlösung Ihres Gutscheins möglich – Termine müssen im Vorfeld reserviert werden)

**BUCHUNGSZEITRAUM**  
15. Juli bis 23. Dezember 2017

**PREIS 4ER-BELEGUNG**  
**245,00 EURO P.P. UND NACHT**  
(anstelle 300,50 Euro) in der Grand Suite oder Junior Suite – Standard inklusive täglicher Halbpension sowie 1 x 100 Euro MIZU ONSEN SPA Gutschein pro Person

**PREIS 3ER-BELEGUNG**  
**299,00 EURO P.P. UND NACHT**  
(anstelle 347,00 Euro) in der Grand Suite oder Junior Suite – Standard inklusive täglicher Halbpension sowie 1 x 100 Euro MIZU ONSEN SPA Gutschein pro Person

Mindestaufenthalt 2 Nächte

## MIZU ONSEN SPA PAPIERSCHÖPFKURS

Die Büttenpapierfabrik Gmund stellt die hochwertigsten und teuersten Papiere der Welt her – übrigens ganz in der Nähe vom Hotel Bachmair Weissach und im Besitz der Familie Florian Kohler. Bei einer Führung durch die Papierfabrik können Sie selber Papier schöpfen und einen Blick hinter die Kulissen werfen.

### IM »MIZU ONSEN SPA GMUND-PACKAGE« INBEGRIFFEN

4 Übernachtungen in einer Classic Suite Standard inklusive Halbpension

1 Führung und Papier schöpfen in der Büttenpapierfabrik Gmund

100 Euro MIZU ONSEN SPA Gutschein pro Person (SPA Termine bis 15 Uhr zur Einlösung Ihres Gutscheins möglich – Termine müssen im Vorfeld reserviert werden)

**BUCHUNGSZEITRAUM**  
15. Juli bis 23. Dezember 2017

**PREIS**  
**259,00 EURO P.P. UND NACHT**  
(anstelle 274,00 Euro) in der Classic Suite Standard inklusive täglicher Halbpension sowie 1 x 100 Euro MIZU ONSEN SPA Gutschein pro Person

Mindestaufenthalt 4 Nächte

## JETZT BUCHEN

Buchung auf Anfrage und nach  
Verfügbarkeit unter:  
Tel.: +49 (0) 8022/842 460 08  
reservierung@bachmair-weissach.com

### MIZU ONSEN SPA ERÖFFNUNGS-SPECIAL »42 GRAD«

42 Eröffnungs-Specials sind für Sie verfügbar, da unser neues Heißbecken 42 Grad hat. Freuen Sie sich auf unseren neuen MIZU ONSEN SPA - auf außergewöhnliche und vollendete Dimensionen des Wohlbefindens und der Entspannung.

#### IM MIZU ONSEN SPA ERÖFFNUNGS- PACKAGE »42 GRAD« INBEGRIFFEN

7 Übernachtungen im Doppelzimmer  
Premium-Standard inklusive Halbpension

Einladung zu einer Übernachtung  
inklusive Halbpension

100,00 Euro MIZU ONSEN SPA-Gutschein  
pro Person (SPA Termine bis 15:00 Uhr zur  
Einlösung Ihres Gutscheins möglich – Termine  
müssen im Vorfeld reserviert werden)

**BUCHUNGSZEITRAUM**  
15. Juli bis 23. Dezember 2017

**PREIS**  
**180,00 EURO P.P. UND NACHT**  
(anstelle 208,00 Euro) im Doppelzimmer  
Premium-Standard inklusive täglicher  
Halbpension sowie 100,00 Euro  
MIZU ONSEN SPA-Gutschein pro Person

Mindestaufenthalt 7 Nächte

Aufpreis Parkseite 15,00 Euro p.P. und Nacht  
Aufpreis Classic Suite 40,00 Euro p.P. und Nacht

### »FAMILY TOTAL«

Sonne, See und Berge – das Tegernseer Tal ist wie geschaffen für einen richtigen Familienurlaub. Verbringen Sie Ihre Ferien in einer unserer gemütlichen Familien-Suiten (ca. 55 qm). Jeden Abend verwöhnen Sie unsere Köche mit einem 4-Gänge Menü in einer unserer bayerischen Stuben. Im Kids Club wird währenddessen für Spaß und Action gesorgt. Und im Playroom für die Jugend heißt es Spiel und Spaß für Groß und Klein.

#### IM »FAMILY-PACKAGE« INBEGRIFFEN

2 Übernachtungen in einer Familien Suite-  
Standard inklusive Halbpension

2 Kinder bis 10 Jahre kostenfrei  
im Zimmer der Eltern

**BUCHUNGSZEITRAUM**  
15. Juli bis 23. Dezember 2017

**PREIS**  
**249,00 EURO P. ERWACHSENER  
UND NACHT**  
(anstelle 290,00 Euro) in der Classic Suite –  
Standard inklusive täglicher Halbpension

Jedes weitere oder Kind ab 11 Jahren  
104,00 Euro pro Tag.

Mindestaufenthalt 2 Nächte

Aufpreis Parkseite 25,00 Euro  
p. Erwachsener und Nacht

### MIZU ONSEN SPA »YOGA & DETOX«

Einfach mal an sich denken und genussvoll, sanft den Körper dehnen, drehen, auf den Kopf stellen und sich von innen reinigen. Mit Fingerspitzengefühl ausgiebige Gesichtsbearbeitungen, verwöhnende Körperrituale, einfühlsame Massagen oder weitere Treatments genießen.

#### IM MIZU ONSEN SPA »YOGA & DETOX« INBEGRIFFEN

3 Übernachtungen im Doppelzimmer  
Premium-Standard inklusive japanischer  
Halbpension

Kokoswasser auf Ihrem Zimmer und  
genießen Sie unsere Yogakurse

1 Detox-Massage pro Person (SPA Termine  
bis 15:00 Uhr zur Einlösung Ihres Gutscheins  
möglich – Termine müssen im Vorfeld  
reserviert werden)

**BUCHUNGSZEITRAUM**  
15. Juli bis 23. Dezember 2017

**PREIS**  
**249,00 EURO P.P. UND NACHT**  
(anstelle 264,00 Euro) im Doppelzimmer  
Premium-Standard inklusive täglicher  
japanischer Halbpension sowie 1 x Detox-  
Massage pro Person

Mindestaufenthalt 3 Nächte

Aufpreis Parkseite 15,00 Euro p.P. und Nacht  
Aufpreis Classic Suite 40,00 Euro p.P. und Nacht

### MIZU ONSEN SPA »ALTES WALLBERGHAUS & E-BIKEN«

Eine Region, die absolutes Suchtpotential  
zum E-Biken hat: Der Tegernsee.

#### IM MIZU ONSEN SPA »ALTES WALLBERGHAUS & E-BIKEN« INBEGRIFFEN

5 Übernachtungen im Doppelzimmer  
Premium-Standard inklusive Halbpension

1 E-Bike Tour zum Berghotel  
Altes Wallberghaus

100,00 Euro MIZU ONSEN SPA-Gutschein  
pro Person (SPA Termine bis 15:00 Uhr zur  
Einlösung Ihres Gutscheins möglich – Termine  
müssen im Vorfeld reserviert werden)

**BUCHUNGSZEITRAUM**  
15. Juli bis 5. November 2017

**PREIS**  
**219,00 EURO P.P. UND NACHT**  
(anstelle 231,50 Euro) im Doppelzimmer  
Premium-Standard inklusive täglicher  
Halbpension sowie 1 x 100,00 Euro  
MIZU ONSEN SPA-Gutschein pro Person

Mindestaufenthalt 5 Nächte

Aufpreis Parkseite 15,00 Euro p.P. und Nacht  
Aufpreis Classic Suite 40,00 Euro p.P. und Nacht

### MIZU ONSEN SPA »ZEIT ZU ZWEIT«

Zur Ruhe kommen, dem Alltag entfliehen,  
Zeit zu zweit genießen.

#### IM MIZU ONSEN SPA »ZEIT ZU ZWEIT« INBEGRIFFEN

3 Übernachtungen in einer unserer Junior  
Suiten-Standard inklusive Halbpension

1 Candle Light Dinner am zweiten Abend in  
unserem Gasthof zur Weissach

150,00 Euro MIZU ONSEN SPA-Gutschein  
pro Person (SPA Termine bis 15:00 Uhr zur  
Einlösung Ihres Gutscheins möglich – Termine  
müssen im Vorfeld reserviert werden)

**BUCHUNGSZEITRAUM**  
15. Juli bis 23. Dezember 2017

**PREIS**  
**279,00 EURO P.P. UND NACHT**  
(anstelle 292,00 Euro) in unserer Junior Sui-  
ten-Standard inklusive täglicher Halbpension  
sowie 1 x 150,00 Euro MIZU ONSEN SPA-  
Gutschein pro Person

Mindestaufenthalt 3 Nächte

Aufpreis Parkseite 25,00 Euro p.P. und Nacht

### MIZU ONSEN SPA »BALLOONING & PICKNICK«

Auf in die Luft – ganz früh am Morgen  
den schönsten Ausblick auf Berge und  
See genießen!

#### IM MIZU ONSEN SPA »BALLONING & PICKNICK« INBEGRIFFEN

6 Übernachtungen im Doppelzimmer  
Premium-Standard inklusive Halbpension

1 Ballontour mit Picknickkorb vom Hotel

150,00 Euro MIZU ONSEN SPA-Gutschein pro  
Person (SPA Termine bis 15:00 Uhr zur  
Einlösung Ihres Gutscheins möglich – Termine  
müssen im Vorfeld reserviert werden)

**BUCHUNGSZEITRAUM**  
15. Juli bis 23. Dezember 2017

**PREIS**  
**249,00 EURO P.P. UND NACHT**  
(anstelle 262,00 Euro) im Doppelzimmer  
Premium-Standard inklusive täglicher  
Halbpension sowie 1 x 150,00 Euro  
MIZU ONSEN SPA-Gutschein pro Person

Mindestaufenthalt 6 Nächte

Aufpreis Parkseite 15,00 Euro p.P. und Nacht  
Aufpreis Classic Suite 40,00 Euro p.P. und Nacht

# JIVAMUKTI YOGA RETREAT

Ein verlängertes Yoga-Wochenende  
am Tegernsee (60 Stunden)



Mit Liebe zum Yoga und zum Unterrichten schaffen unsere Yoga-Lehrerinnen bei diesem Retreat eine Atmosphäre der guten Laune, Freude und Gelassenheit. Es wird kraftvolles Jivamukti Yoga geübt mit allen seinen wesentlichen Bestandteilen: Bewegung, Atemübungen und Meditation. Sie öffnen mit Fachkompetenz, Gewissenhaftigkeit und Ruhe einen Raum für eine tiefe yogische Innenschau.

#### IM YOGA-PACKAGE INBEGRIFFEN

Anreise ab 9:30 Uhr

2 Übernachtungen im Doppelzimmer  
Premium-Standard

1 x 4-Gänge vegetarisches Menü abends  
in den bayerischen Stuben

1 x 4-Gänge Sharing-Menü in der  
japanischen MIZU Sushi Bar

4 Jivamukti Yoga-Sessions mit unserer  
Yoga-Starlehrerin Stephanie Jaksch  
(Jivamukti Yogastunden werden im  
dynamisch-fließenden, sogenannten  
Vinyasastil unterrichtet)

late check out am Sonntag um 18 Uhr

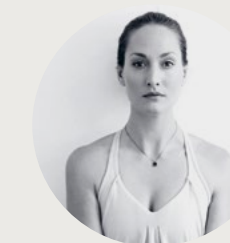
**YOGA-SESSIONS**  
Fr 18:00 – 19:00 Uhr  
Sa 8:00 – 9:30 Uhr & 16:00 – 17:30 Uhr  
So 10:00 – 11:30 Uhr

**BUCHUNGSZEITRAUM**  
10. bis 12. November 2017

**PREIS**  
**265,00 EURO P.P. UND NACHT**  
(anstelle 304,00 Euro) im Doppelzimmer  
Premium-Standard inklusive täglicher  
Halbpension sowie Yoga-Sessions und  
early check in sowie late check out

**EINZELBELEGUNG**  
**345,00 EURO P.P. UND NACHT**  
(anstelle 413,50 Euro) im Doppelzimmer-  
Standard inklusive täglicher Halbpension  
sowie Yoga-Sessions und early check in  
sowie late check out

Aufpreis Parkseite 15,00 Euro p.P. und Nacht  
Aufpreis Classic Suite 40,00 Euro p.P. und  
Nacht



YOGA-STARLEHRERIN  
STEPHANIE JAKSCH

# THE KIDS ARE ALRIGHT

Professionelle Kinderbetreuung  
und Spieleparadies



## KIDS CLUB



Spiel und Spaß mit Betreuung bieten wir in unserem Kids Club an. Das Programm können Sie der Übersicht und der Morgenpost entnehmen. In den Ferienzeiten und von Freitag bis Sonntag freuen wir uns auf unsere jüngsten Gäste, für die wir gerne auch ein Kindermenü im Kids Club servieren.

Öffnungszeiten Kids Club:

Freitag 15:00 - 22:00 Uhr  
Samstag 10:00 - 22:00 Uhr  
Sonntag 10:00 - 18:00 Uhr  
Ferien 10:00 - 22:00 Uhr

## KINDERBETREUUNG UND BABYSITTING

Falls Sie außerhalb der Öffnungszeiten im Kids Club einen Babysitter benötigen, sprechen Sie uns bitte an:

Tel.: +49 (0) 8022/278-0  
hello@bachmair-weissach.com

## KIDS SPORT

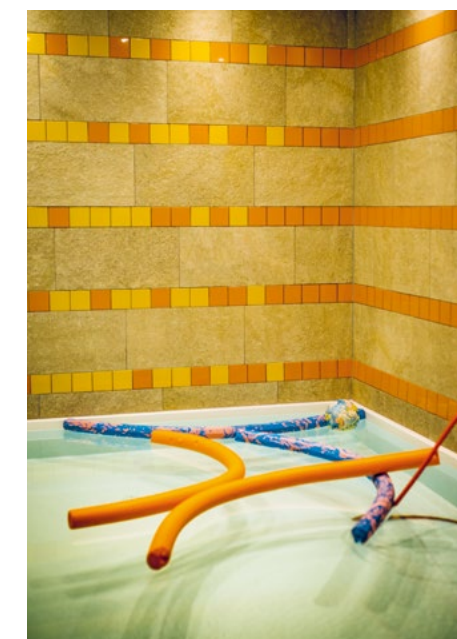
Je nach Wetterlage bieten wir ein Spiele- und Sportprogramm für die Kids an. Fußball, Federball, Volleyball und viele anderen Ballspiele können in der Arena stattfinden. Aus dem Grund kann sich das Programm auch einmal ändern, was wir aber bekanntgeben.

## PLAYGROUND



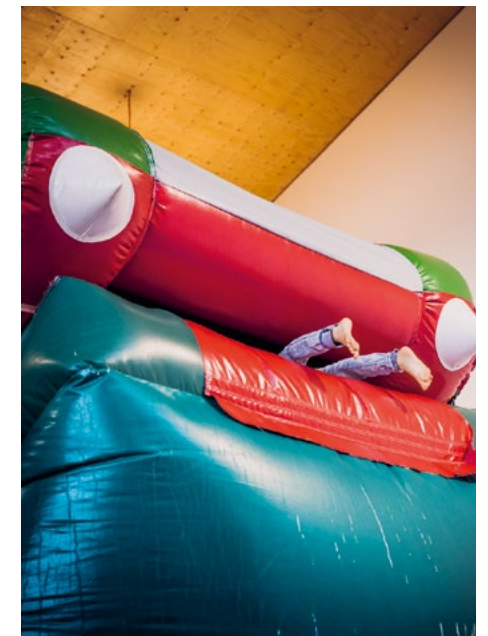
Für Jugendliche haben wir ein Mehr an Fun in unserem Playroom mit Billard, Kicker und X-Box.

## KINDERPOOL UND FAMILY SAUNA



Unser separat durch eine Glasscheibe abgetrennter Kinderpool liegt direkt neben dem Indoor-Pool und bietet unbegrenzten Wasserspaß für Ihre Kleinen. Der Kinderpool ist stets auf 28°C angenehm beheizt und hat eine Länge von ca. 7 Metern.

## ARENA



Die Kids Spiele-Arena ist täglich von 14:00 bis 16:00 Uhr geöffnet. Das Krokodil freut sich schon auf alle Kinder. Anschließend findet dort Kids Sport von 16:00 bis 17:00 Uhr statt.

Treffpunkt: Spiele-Arena

Angebot

## KINDERGEBURTSTAG AM TEGERNSEE

Ein großer Tag für Ihre Kleinen. Wir kümmern uns von Menü bis Musik gerne um alle Einzelheiten.

Veranstaltungsorganisation  
+49 (0) 8022 - 278 566  
event@bachmair-weissach.com

# AKTIV- UND RAHMENPROGRAMM

## GEMÜTLICHE BROTZEIT

Täglich, 16:00 - 17:00 Uhr  
Genießen Sie täglich eine gemütliche Brotzeit mit regionalen und hausgemachten Spezialitäten.  
**Ort: Tagesbar**  
**kostenfrei**

## HAUSFÜHRUNG

Montag und Donnerstag, ab 15:00 Uhr  
Gerne möchten wir Sie auf eine Reise durch unser Haus, die Geschichte sowie dessen Philosophie entführen.  
**Ort: Lobby**  
**kostenfrei**

## ES DARF GETANZT WERDEN

Freitag, ab 21:00 Uhr  
Unser DJ ist bekannt für seine Liveacts und Kreativität und bringt Sie nach dem Essen in unserer MIZU Bar in Bewegung.  
**Ort: MIZU Bar**  
**kostenfrei**

## KÜCHENGEHEIMNISSE

Dienstag, ab 15:00 Uhr  
Schauen Sie einmal hinter die Kulissen unseres Hotels. Unser Küchenchef nimmt Sie mit in seine Küche. In geselliger Runde bei einem Glas Bachmair Weissach Cuvée heißt es »probieren und genießen«. Und wer weiß, vielleicht wird Ihnen auch das ein oder andere Kochgeheimnis verraten.  
**Ort: Lobby**  
**Anmeldung am Concierge Desk:**  
**Bis 24h vorher**  
**kostenfrei**

## KINO

Dienstag, Donnerstag und Sonntag, ab 22:00 Uhr  
Wir zeigen Ihnen Klassiker, Lieblingsfilme und Reportagen  
**Ort: Play Ground**  
**kostenfrei**

## WANDERUNG

Dienstag und Freitag, ab 10:00 Uhr  
Wanderungen im Tegernseer Tal (Rottach-Egern, Kreuth, Bad Wiessee) Mittlere Kondition nötig. Touren zwischen 9 und 13km, im Durchschnitt 800 Höhenmeter (aufwärts) zu bewältigen. Dauer: 4h-5h  
**Ort: Lobby**  
**Anmeldung am Concierge Desk:**  
**Bis 24h vorher**  
**Kosten: 18.00 Euro p.P.**  
**(ab 4 und bis 20 Teilnehmern)**

## TEGERNSEE TOUR

Mittwoch, ab 15:00 Uhr  
Wir fahren Sie mit dem Bus zu den begehrtesten Plätzen rund um den Tegernsee (wechselnde Touren)  
**Ort: Lobby**  
**Anmeldung am Concierge Desk:**  
**Bis 24h vorher**  
**kostenfrei**  
**(ab 4 bis 7 Teilnehmern)**

## E-BIKEN

Donnerstag, ab 10:00 Uhr  
Wir fahren mit dem E-Bike auf den Wallberg zum Berghotel Altes Wallberghaus oder rund um den Tegernsee.  
**Ort: Lobby**  
**Anmeldung am Concierge Desk:**  
**Bis 24h vorher**  
**Kosten: 48,00 Euro p.P. inklusive E-Bike und Fahrradhelm**  
**(ab 4 und bis 8 Teilnehmern)**

## SUSHI-KURS

Donnerstag, 14.00-16:00 Uhr  
Mit unseren Sushi-Meistern können Sie die japanische Küche mit allen Sinnen und echten Geschmackserlebnissen kennenlernen. Sie erfahren mehr über Sashimi und Sushi, über Schnitt- und Rolltechniken, sowie das Geheimnis, wie man z. B. Sushi-Reis richtig kocht.  
**Ort: MIZU Bar**  
**Anmeldung am Concierge Desk:**  
**Bis 24h vorher**  
**Kosten: 50,00 Euro p.P. inklusive Verkostung, 1 Glas Bachmair Weissach-Cuvée sowie Wasser (ab 4 Teilnehmern)**

## FUSSBALL GÄSTE VS. MITARBEITER

Freitag und Sonntag, ab 15:00 Uhr  
Wir spielen Fußball auf der Wallbergwiese vor der Arena.  
**Ort: Lobby**  
**Anmeldung am Concierge Desk:**  
**Bis 24h vorher**  
**kostenfrei**  
**(ab 5 Teilnehmern)**

## SAKE DEGUSTATION

Samstag, 15:00 Uhr  
Lassen Sie sich in die Welt des japanischen Reisweins entführen und erfahren Sie mehr über die Herstellung, Zubereitung und die verschiedenen Arten der Sake.  
**Ort: MIZU Bar**  
**kostenfrei**

## JAZZ-ABEND

Samstag, ab 21:00 Uhr  
Jazz Musik live gespielt, in einzigartiger Atmosphäre in der MIZU Bar am Kamin.  
**Ort: MIZU Bar**  
**kostenfrei**

## HIGHBALL COCKTAILKURS

Sonntag, 17:00 Uhr  
Bei diesem Kurs wird Ihnen eine der klassischen Cocktail-Familien nahegebracht. Mit nur zwei Zutaten den perfekten Drink zaubern zu können, kann man in der MIZU Bar erlernen und dabei mehr über die verwendeten Zutaten erfahren.  
**Ort: MIZU Bar**  
**Anmeldung am Concierge Desk:**  
**Bis 24h vorher**  
**Kosten: 20.00 Euro p.P.**

## »TASTE AT TEN« KAFFEEVERKOSTUNG

Freitag, 10:00 - 10:45 Uhr (ab September)  
Jeden Freitag um 10 Uhr unterbrechen wir unsere Arbeit und verkosten zusammen Kaffees. Sie sind herzlich dazu eingeladen, an dieser Verkostung in unserer Rösterei teilzunehmen. Keine Vorkenntnisse nötig.  
**Ort: Lobby**  
**Anmeldung am Concierge Desk:**  
**Bis 24h vorher**  
**Kosten: 15,00 Euro p.P. inklusive Verkostung (ab 4 Teilnehmern)**



Lorem ipsum Sake-Verkostung

## KOSTENFREI

Zeit	Montag	Dienstag	Mittwoch	Donnerstag	Freitag	Samstag	Sonntag
8:45 - 9:30			"Start the day" Morning Cardio Session: Crosslauf am See				
10:00 - 11:00							Yoga
ab 15:00	Hausführung	Küchengeheimnisse	Tegernsee-Tour*	Hausführung	Fußball Gäste/Mitarbeiter*	Sake-Degustation	Fußball Gäste/Mitarbeiter*
16:00 - 17:00				Brotzeit			
16:00 - 17:00				Kids Sport			
17:00 - 17:50			Faszienkrafttraining: Basic- und Faszientraining				
18:00 - 18:30				Jogging			
18:00 - 19:00				Yoga			
ab 21:00					DJ (MIZU Bar)	Jazz (MIZU Bar)	
ab 22:00		Kino (Play Ground)		Kino (Play Ground)			Kino (Play Ground)

## KOSTENPFLICHTIG

Zeit	Montag	Dienstag	Mittwoch	Donnerstag	Freitag	Samstag	Sonntag
ab 10:00		Wanderung* (18,00 Euro p.P)		E-Biken* (48,00 Euro p.P)	Wanderung* (18,00 Euro p.P)		
10:00 - 10:45 (ab September)					Taste at Ten* (15,00 Euro p.P)		
14:00				Sushi-Kurs* (50,00 Euro p.P)			
17:00							Highball-Kurs* (20,00 Euro p.P)

Kurzfristige Änderungen behalten wir uns vor und werden auf der Anzeigetafel und in der Abend-/Morgenpost bekannt gegeben.

\*Vorankündigung 24 Stunden vorab am Concierge Desk



# SPA WELLNESS FITNESS

Zeit für sich selbst!

## FAMILY SPA

### POOLS

Schwimmbad bzw. Pool mit Massage- und Sprudeldüsen (15 m lang, 7 m breit, 1,40 m tief, ca. 28°C)

Separater Kinder-Pool für die Kleinen (ca. 7 m lang, max. 30 cm tief, 28°C)

### WHIRLPOOL

Bei angenehmen 36°C können Sie auch an Wintertagen in unserem Außen-Pool das warme Wasser mit Unterwassermassagedüsen genießen und haben dabei einen einmaligen Blick auf den Wallberg und Ringberg.

## MIZU ONSEN SPA

nur für Erwachsene ab 18 Jahren

· 20 Meter langes Solewasserbecken (32°C)

- Kältebecken (2°C)
- Kältebecken (10°C)
- Hitzebecken (42°C)
- Inhalations-Wärmeraum
- Hitzeraum

### TRITTBECKEN & GUMPE

Das kalte Natur-Wasserbecken verschafft an heißen Sommertagen wohltuende Abkühlung und regt den Stoffwechsel an.

### MIZU ONSEN SPA BAR

Japanische und vegane Speisen, verschiedene MIZU ONSEN SPA-Tees und Getränke  
täglich geöffnet

## SPA BEHANDLUNGEN

Täglich von 10:00 bis 20:00 Uhr in unserer MIZU ONSEN SPA-Rezeption buchbar oder Buchung auf Anfrage und nach Verfügbarkeit unter:

Tel.: +49 (0) 8022/278-570  
reservierung@bachmair-weissach.com

Unsere SPA-Therapeuten vom MIZU ONSEN SPA verwöhnen Sie mit Fachwissen und Fingerspitzengefühl bei ausgiebigen Gesichtsbearbeitungen, entspannenden Körperritualen, einfühlsamen Massagen oder weiteren Treatments.

### MIZU ONSEN SPA-BERATUNG

Wir machen eine kleine Beratung und geben Ihnen eine individuelle MIZU ONSEN SPA-Anleitung

Täglich 9:00 - 21:00 Uhr

### VISIA HAUTANALYSE

Mit unserer neuartigen Visia erleben Sie exklusiv ein Screening Ihrer Gesichtshaut und Sie erhalten daraufhin individuelle Pflegetipps. Mit dem Weltmarktführer Visia Gen. 7 erhalten Sie eine 2D und 3D Oberflächenanalyse. Diese dient zur Dokumentation Ihrer Hautveränderungen.  
kostenlos

### JETPEEL

Zur Hautwertverbesserung. Durch ein Druck-Gas-Wasser-Gemisch wird die Haut tiefgründig gereinigt und anschließend Wirkstoffe wie z.B. Vitamine etc. bis zu 4mm in die Haut eingeschleust, ohne die Haut zu verletzen.

Preis auf Anfrage

## KOSMETIK

Täglich von 10:00 bis 20:00 Uhr in unserer MIZU ONSEN SPA-Rezeption buchbar oder

Buchung auf Anfrage und nach Verfügbarkeit unter:

Tel.: +49 (0) 8022/278-570  
hello@bachmair-weissach.com

## YOGA LOUNGE

Seit Jahrhunderten kommen Dichter und Könige ins wunderschöne Tegernseer Tal an den Tegernsee, um hier Inspiration und Entspannung zu finden. Yoga ist die ideale Ergänzung, denn es macht den Körper fit, schärft den Geist und entspannt die Seele.

Finden Sie Ihr eigenes Gleichgewicht. Durch das Zusammenwirken von Bewegung, Atmung und Konzentration entspannt Yoga Körper und Geist auf ganz sanfte Weise.

Montag - Samstag, 18:00 - 19:00 Uhr  
Sonntag, 10:00 - 11:00 Uhr

Für Hotelgäste kostenlos,  
für externe Gäste 18,00 Euro p.P.



Öffne dein Herz für Glücksmomente



MIZU ONSEN SPA-Garten

## SPORT CENTER

Zeiten/Einheiten laut Abendpost sowie Tagesplan beim Concierge Desk. Pro Tag bieten wir Ihnen kostenlos Gruppensport-Aktivitäten an.

### FITNESSRAUM

Täglich 24 Stunden geöffnet

### CROSSLAUF AM SEE

Jeden Morgen nimmt Sie unser Trainerteam mit auf einen lockeren Crosslauf am See. In traumhafter Naturkulisse werden kleine Crossfit-Elemente und Gymnastikübungen eingebaut und Sie starten perfekt in Ihren Tag. Für jedermann geeignet.

Täglich 8:45 - 9:30 Uhr  
kostenlos

### FASZIENKRAFTTRAINING

Jeden Abend motiviert Sie unser Trainerteam, in einem Kombinationskurs aus Krafttraining und Faszientraining mit Eigengewicht Ihre Grundlagenfitness zu steigern und Ihre Muskelfaszien zu aktivieren und zu mobilisieren. Sie erleben danach ein völlig neues Körpergefühl. Für jedermann geeignet.

Täglich 17:00 - 17:50 Uhr  
kostenlos

### JOGGING

In unserem Joggingguide haben wir die schönsten Strecken für Sie zusammengestellt und ist am Concierge Desk in der Lobby erhältlich. An unserer Joggingstation im Windfang des Hotellingangs finden Sie Handtücher und kostenloses Wasser in PET-Flaschen.

Oder gehen Sie mit unserem Trainer joggen.  
Täglich 18:00 - 18:30 Uhr  
kostenlos

## PERSONAL TRAINING

### PERSONAL TRAINING BASIC

Im Basic Programm unseres Personal Training Angebots geht ein Trainer auf Ihre individuellen Trainingsziele unter Berücksichtigung Ihres spezifischen Trainingszustands ein. Sie führen ein kurzes Training basierend auf Ihren Bedürfnissen durch und erhalten einen Trainingsplan, den Sie zuhause weiterführen können. Anmeldung 24h vorher am Concierge Desk.  
69,00 Euro p.P.

### PERSONAL TRAINING PREMIUM (INBODY KONZEPT)

Das Personal Training Premium beinhaltet eine detaillierte Körperanalyse mit unserer InBody-Waage. Wir messen verschiedene Körperdaten wie Fettanteil, Muskulaturverteilung und -ausprägung und bewerten darauf aufbauend Ihr bisheriges Trainingsprogramm. Mit einer zusätzlich gebuchten Stunde können Ihnen unsere Trainer direkt ein Workout zusammenstellen. Anmeldung 24h vorher am Concierge Desk.  
139,00 Euro p.P.

### PERSONAL TRAINING PACKAGE

Dieses Package ist ein privates Training über drei Tage. Ihr Trainer macht mit Ihnen eine Bestandsaufnahme Ihrer Trainingsgewohnheiten und Ausgangssituation. Außerdem übt er aktiv vier Stunden mit Ihnen zusammen, um Ihnen dann eine Trainingsempfehlung für daheim mitzugeben. Wir unterscheiden drei verschiedene Fokusbereiche mit Strength, Cardio und Functional. Für eine spezifische Beratung helfen Ihnen unserer Trainer weiter. Anmeldung 24h vorher am Concierge Desk.

5 Stunden in 3 Tagen  
299,00 Euro p.P.

# KULINARIK IM BACHMAIR WEISSACH

Die kulinarische Vielfalt im Haus lässt keine Wünsche offen. Der traditionelle bayerischen Gasthof mit seinen gemütlichen Stuben serviert die feinen, regionalen und saisonalen Speisen. Im japanischen MIZU Sushi Restaurant wird die moderne asian-fused Küche in den Fokus gerückt. Küchen-direktor Tobias Jochim und sein Team beschenken „Glücksmomente“ für ihre Gäste.



TOBIAS JOCHIM  
Küchendirektor

## ÖFFNUNGSZEITEN RESTAURANTS UND BARS

Tobias Jochim, erfahren in verschiedenen Top-Hotels der Welt, versehen mit einem Michelin-Stern und voller kulinarischer Ideen - das ist unser Küchendirektor.

Unser Küchendirektor ist für das gesamte gastronomische Angebot im Hotel Bachmair Weissach verantwortlich und glänzt durch Einfallsreichtum, herausragende Kochkunst und ein besonderes Gespür für die Gegend.

MIZU SUSHI BAR Mittwoch bis Montag 18:00 bis 22:30 Uhr	MIZUB ONSEN SPA BAR täglich 13:00 bis 20:00 Uhr	TAGESBAR täglich 09:00 bis 01:30 Uhr
GASTHOF ZUR WEISSACH täglich 11:30 bis 22:00 Uhr 14:00 bis 18:00 Uhr mit kleiner Karte	MIZU BAR 09:00 bis 01:30 Uhr	BERGHOTEL ALTES WALLBERGHAUS täglich 10:00 - 17:00 Uhr (bis einschließlich 3. Oktober)

# UNSER SERVICEANGEBOT

Ab sofort bietet das Hotel Bachmair Weissach in Rottach-Egern am Tegernsee verschiedene neue Guest-Services, eine neue Yoga Lounge nebst Sport Center, einen erweiterten, renovierten Family-SPA-Bereich und unseren neuen MIZU ONSEN SPA, eine Kids Club Spiele-Arena und einen Aktivitäten- & Veranstaltungs-Kalender vom Hotel und dem Tegernseer Tal an.



In unserer täglichen Morgen-/Abendpost sowie auf unserer Informationstafel am Empfang sehen Sie das Tagesprogramm.

Unser Empfang gibt Ihnen Tipps für Wander- und Mountain Bike Touren, Ausflugsziele und Hüttenempfehlung sowie unseren kostenlosen Jogging Guide. Mit Ihrer Gästekarte können Sie am Tegernseer Tal kostenlos Bus fahren. Der Verleih von unseren Schlitten, Citycruiser, Mountain Bike, SUPs und Vespa organisiert Ihnen unser Empfang.

In unserem Kinder und Jugend Club findet von Freitag bis Sonntag – in den Ferienzeiten täglich – ein spannendes Programm 10 – 22 Uhr sowie gemeinsames Mittag- und Abendessen statt.

Als schöne Erinnerungen oder auch als Mitbringsel haben wir Wanderrucksäcke, Schlitten, Haferl, Bierkrüge und Geschenke-Gutscheine uvm. für Sie am Empfang vom Hotel Bachmair Weissach bereit.

Der hoteleigene Bachmair Weissach-Bus fährt stündlich (oder nach Absprache) vom Hotel über Ringsee BW-Beach zurück in unser Hotel dann nach Rottach-Egern Ortsmitte, Rottach-Egern Seestraße, Ort Tegernsee und wieder zurück. Nach Absprache übernimmt der neue Shuttle Service selbstverständlich auch weitere Transfers vom/zum Tegernseer Bahnhof, zur Wallbergbahn oder zu anderen Zielen.

Unser neues Concierge-Team berät, gibt Tipps und kümmert sich um einen reibungslosen Ablauf. Seien es Informationen zu unserem Rahmenprogramm oder die besten Geheimtipps rund um den Tegernsee.

Ort: Concierge Desk - Lobby  
Concierge Desk / Sport Concierge  
Täglich, 9:00 - 18:00 Uhr



CAFÉ  
FELIX  
ERSTE TEGERNSEER  
KAFFEERÖSTEREI  
IM HOTEL  
BACHMAIR WEISSACH

TASTE AT TEN  
(Ab September)

Jeden Freitag um 10 Uhr unterbrechen wir unsere Arbeit und verkosten zusammen Kaffees. Sie sind herzlich dazu eingeladen, an dieser Verkostung in unserer Rösterei teilzunehmen. Keine Vorkenntnisse nötig. Die Kaffees und Brühmethoden variieren. Begleiten Sie uns und erfahren und lernen Sie etwas über außergewöhnliche Kaffees.

Ort: Lobby, Erste Tegernseer  
Kaffeerösterei im Hotel  
Bachmair Weissach.

Freitag, 10:00 - 10:45 Uhr

Anmeldung am Concierge Desk:  
Bis 24h vorher

Kosten: 15,00 Euro p.P.  
inklusive Verkostung  
(ab 4 Teilnehmern)



# UNSERE ZIMMER

*Dezenter Luxus und moderne Eleganz mit einem großen Schuss bayerischer Herzenswärme, verknüpft mit der Vielfalt eines Grandhotels und der Privatsphäre eines Boutiquehotels. Das ist das Hotel Bachmair Weissach: Ein Ort der bezaubert. Der zum Erholen, Genießen, Feiern und Tagen einlädt.*

Alle Möbel, Stoffe und Materialien in den Zimmern ließ der Inhaber Korbinian Kohler eigens entwerfen und setzte dabei bewusst auf natürliche Materialien aus der Region, beispielsweise Tegernseer Schilfleinen, der unter anderem für die Vorhänge und die markanten Schränke verwendet wurde.

Ihr Zimmer ist individuell hochwertig ausgestattet (digitales Telefon, ISDN, Sat-TV mit kostenfreien Sky-Kanälen, Yogamatte und Yoga Instruktion-Film von Starlehrerin Gabriela Bozic im TV,

Laptop-Safe, Minibar) alpenländisch eingerichtet mit Blick auf den Park oder das umliegende Bergpanorama.

In Ihrem Kofferschrank finden Sie ein Kaffee- und Teezubereitungs-Set. Der WLAN-Zugang ist kostenfrei und die Minibar ist inklusive und wird 1-mal täglich bestückt. Auf dem Suite Pad können Sie Roomservice buchen, Speisekarten der Restaurants einsehen, SPA-Anwendungen anfragen, Concierge Service sowie Informationen über Haus- und Tal Programm finden.

## PREISE PRO PERSON

bei Buchung von 2 Personen pro Zimmer inklusive Halbpension und Rahmenprogramm

Reisezeitraum	01.07. - 03.10.	01.07. - 03.10.	01.07. - 03.10.	03.10. - 22.12.	03.10. - 22.12.	03.10. - 22.12.
Beschreibung	1 - 2 Nächte p.P./Nacht	3 - 5 Nächte p.P./Nacht	ab 6 Nächte p.P./Nacht	1 - 2 Nächte p.P./Nacht	3 - 5 Nächte p.P./Nacht	ab 6 Nächte p.P./Nacht
Kleines Doppelzimmer (Standard)	ab 184,00 Euro	ab 179,00 Euro	ab 174,00 Euro	ab 179,00 Euro	ab 174,00 Euro	ab 169,00 Euro
Kleines Doppelzimmer (Parkseite)	ab 199,00 Euro	ab 194,00 Euro	ab 189,00 Euro	ab 194,00 Euro	ab 189,00 Euro	ab 184,00 Euro
Premium Doppelzimmer (Standard)	ab 204,00 Euro	ab 199,00 Euro	ab 194,00 Euro	ab 199,00 Euro	ab 194,00 Euro	ab 189,00 Euro
Premium Doppelzimmer (Parkseite)	ab 219,00 Euro	ab 214,00 Euro	ab 209,00 Euro	ab 214,00 Euro	ab 209,00 Euro	ab 204,00 Euro
Junior Suite (Standard)	ab 244,00 Euro	ab 239,00 Euro	ab 234,00 Euro	ab 239,00 Euro	ab 234,00 Euro	ab 229,00 Euro
Junior Suite (Parkseite)	ab 269,00 Euro	ab 264,00 Euro	ab 259,00 Euro	ab 264,00 Euro	ab 259,00 Euro	ab 254,00 Euro
Classic Suite (Standard)	ab 244,00 Euro	ab 239,00 Euro	ab 234,00 Euro	ab 239,00 Euro	ab 234,00 Euro	ab 229,00 Euro
Classic Suite (Parkseite)	ab 269,00 Euro	ab 264,00 Euro	ab 259,00 Euro	ab 264,00 Euro	ab 259,00 Euro	ab 254,00 Euro
Grand Suite Deluxe (Parkseite)	ab 384,00 Euro	ab 379,00 Euro	ab 374,00 Euro	ab 379,00 Euro	ab 374,00 Euro	ab 369,00 Euro

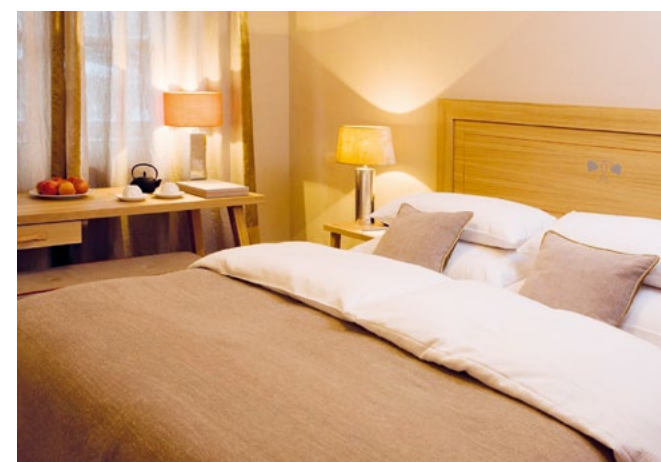
## IN ALLEN HALBPENSIONSGEBÜHREN ÜBERNACHTUNGEN INBEGRIFFEN

W-LAN  
Parkplatz Außenbereich  
Frühstücksbuffet mit regionalen und veganen Speisen  
Neu konzipiertes Abendbuffet im Pavillon oder 4-Gänge Menü  
Minibar (Befüllung 1 x täglich)  
gemütliche Brotzeit, jeweils 16:00 - 17:00 Uhr von Freitag bis Sonntag

Family-SPA  
MIZU ONSEN SPA ab 18 Jahren  
Shuttle zum BW-Beach  
24h Fitnessraum  
Jogging-Wasser Take Away Station  
City Cruiser  
Sport- und Freizeitconcierge  
DJ in der MIZU Bar laut Wochenprogramm  
Jazz-Abend in der MIZU Bar am Samstagabend  
Umfangreiches Aktivprogramm

Buchungszeitraum: Preise sind bis 31.9.2017 gültig

## KLEINES DOPPELZIMMER



Kleines Doppelzimmer im Tegernseer Stil, neu interpretiert. Mit gemütlichem Queensize-Bett, ohne Balkon/ Terrasse, ca. 20 - 25 qm groß. Kein Zustellbett/Babybett möglich. Haustiere sind auf Grund der Größe des Zimmers nicht gestattet.

## TEGERNSEER JUNIOR SUITE



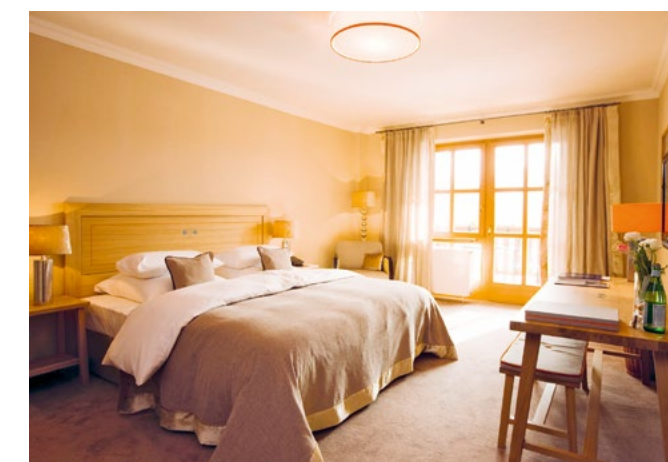
Offene Junior Suite im modernen Tegernseer Stil, Balkon oder Terrasse, begehbare Kleiderschrank. Einige der Suites verfügen über eine Verbindungstür zu einem Doppelzimmer. 55 qm groß.

## GRAND SUITE DELUXE



Die 100 qm große Grand Suite für Verwöhnte: Luxuriöse Ausstattung, 2 Schlafzimmer, begehbare Kleiderschrank und ein großer Balkon.

## DOPPELZIMMER PREMIUM



Perfektes Zusammenspiel von zeitgenössischer bayrischer Gemütlichkeit und Luxus. Hochwertige Ausstattung und mit Balkon oder Terrasse. 30 qm groß. Haustiere sind in dieser Kategorie nicht gestattet. Ideal für einen Romantik-Kurzurlaub oder ein Ausflug zu zweit!

## CLASSIC SUITE



Eine Suite wie ein Zuhause: 60 qm groß mit Balkon oder Terrasse, getrennter Wohn- und Schlafbereich und begehbarem Kleiderschrank. Klassischer Stil mit Tegernseer Charme.

## BACHMAIR WEISSACH SUITE

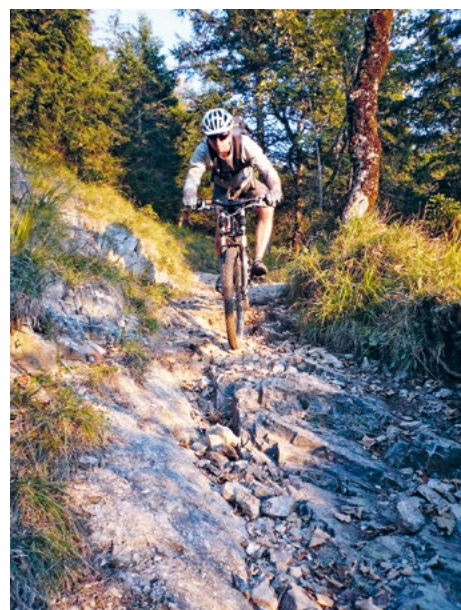


3 Schlafzimmer, 3 Bäder (davon eines mit Private Spa: Sauna, große Badewanne und Regenwalddusche), großes Wohn- und Esszimmer mit Dachterrasse und Kamin, 200 qm

# HIGHLIGHTS

Herbst-Momente 2017 – Oktober bis Dezember

## MOUNTAIN BIKE TOUREN MIT JOHANNES STICH 6.10. – 8.10.2017



Idyllisch und gemütlich oder actionreich und ambitioniert: Der Tegernsee ist ein Eldorado für alle Mountainbiker. Wir bieten Ihnen ein mehrtägiges Naturerlebnis unter Betreuung unseres Trainer Teams. Nach Anreise und Begrüßung am Freitagabend im Hotel findet am Samstag eine Tagestour mit Ziel und Übernachtung im Wallberghaus. Am Sonntag mit einer Halbtagestour zurück zum Hotel und Abreise.

## ERÖFFNUNG KREUTHER FONDUESTUBE FR, 27.10.2017

Rund um den Tegernsee haben sich die Blätter in den schönsten Rottönen verfärbt und fallen nach und nach zu Boden. Bald geht der Herbst in den Winter über und man freut sich auf ein knisterndes Feuer im Kamin. Freuen Sie sich auf einen herbstlichen Abend am Kamin, mit Fleisch- oder Trüffel-Käsefondue und einem edlen Tropfen aus dem Weinkeller!

## HERBSTLICHE KULINARIK

East Meets West #3 in der MIZU Sushi Bar mit Kudo Chiori und Tobias Jochim und Sternemenü unter den Sternen uvm.

## KORBINIANS-KOLLEG ZU FRAGEN DER ZEIT

Das Kolleg ist eine Herzensangelegenheit von Korbinian Kohler (Hotelinhaber), der durch sein Philosophie-Studium bei Prof. Dr. Vossenkuhl inspiriert wurde, die Aufgaben des Lebens aus dem größten Blickwinkel und Zusammenhang zu betrachten. Jetzt möchten wir Ihnen - Menschen, die täglich mit Herausforderungen in der Wirtschaft konfrontiert werden - den Luxus von Zeit für Gedankenspiele und Austausch mit geisteswissenschaftlichen Ansätzen einmal pro Monat bieten.

Es erwartet Sie ein hochkarätiger, einzigartig intimer und genussvoller Abend in kommunikativer Atmosphäre im Hotel Bachmair Weissach am Tegernsee mit führenden Persönlichkeiten der Wirtschaft, Politik, Wissenschaft und Philosophie mit Keynote und Diskussion zum Thema: „Fragen der Zeit!“

Themen:

27.10.2017

Prof. Dr. Julian Roberts: Die Ethik der Banken. Über die Finanzkrise und was daraus zu lernen ist.

Prof. Roberts ist Philosoph und als Barrister deutscher und englischer Wirtschaftsanwalt. Er vertritt die Interessen vieler Anleger, die in der Finanzkrise Geld verloren haben.

24.11.2017

Prof. Dr. Benedikt Grothe: Denken und Gehirn. Erkenntnisse der Neurobiologie. Prof. Grothe ist Neurobiologe an der LMU und international einer der führenden Hirnforscher.

15.12.2017

Matthias Politycki: Schrecklich schön und weit und wild. Warum wir reisen und was wir dabei denken. Dies ist der Titel des neuen Buches von Matthias Politycki. Er wird daraus lesen und sehr illusionsfrei über die Konfrontation der Kulturen sprechen, die er selbst als Schriftsteller in den Ländern des Nahen, Mittleren und Fernen Ostens erfahren hat.

Veranstaltungsorganisation:  
Tel.: +49 (0)8022 - 278 566  
event@bachmair-weissach.com

## YOGA-RETREAT MIT STEPHANIE JAKSCH 10.11. – 12.11.2017



Die Welt mal auf den Kopf stellen mit Yoga, Tiefen-Entspannung, MIZU ONSEN SPA und Kuliniarik. Lassen Sie dabei die Hektik des täglichen Lebens für ein Wochenende hinter sich, und geben Sie Körper, Geist und Seele die Möglichkeit, seine natürliche Balance wiederzufinden.

## DIRNDL-NÄHKURS 14.11 – 17.11.2017



In nur 4 Tagen zum Traum-Dirndl. Das Dirndl erlebt eine wahre Renaissance! Ob zur Wiesn in München, zum Stadtfest oder den legendären Waldfesten am Tegernsee: Ein Dirndl sorgt stets für Komplimente. In unserem Dirndl-Nähkurs werden Sie innerhalb von vier Tagen solch ein Einzelstück anfertigen und nebenbei einige Gelegenheiten bekommen, ein wenig aus dem Nähkästchen zu plaudern.

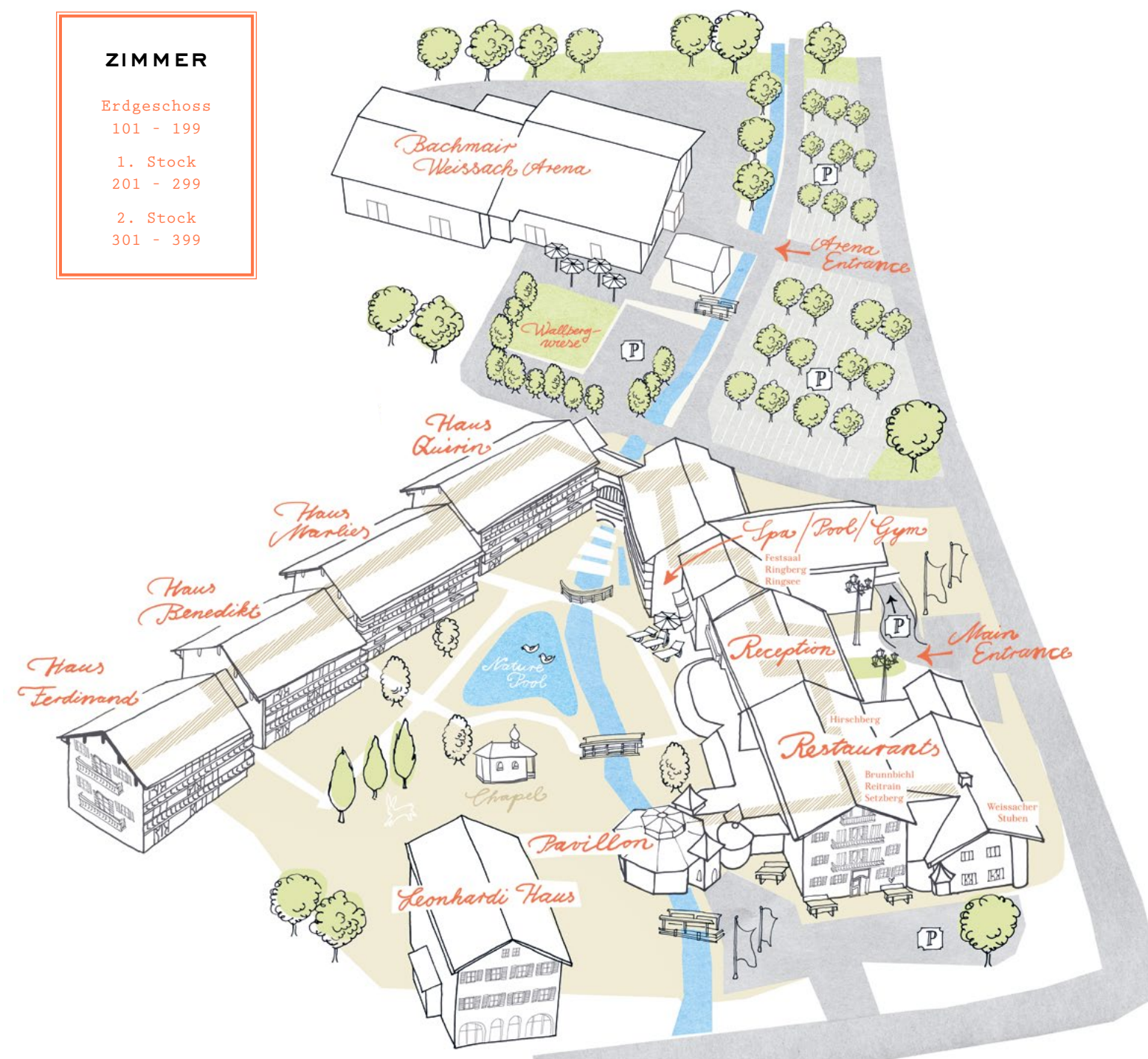
## WEIHNACHTSFEIERN IM HOTEL BACHMAIR WEISSACH

Ein Vielzahl an bezaubernden Möglichkeiten finden Sie bei uns:

- Berghotel Altes Wallberghaus
- Kreuther Fondue Stube
- Gasthof Stubn
- MIZU Sushi Bar

Veranstaltungsorganisation:  
Tel.: +49 (0)8022 - 278 566  
event@bachmair-weissach.com

# LAGEPLAN



## IMPRESSUM

**HERAUSGEBER**  
Hotel Bachmair Weissach  
GmbH & Co. KG  
Korbinian Kohler  
Wiesseer Straße 1  
83700 Weissach (Rottach-Egern)  
www.bachmair-weissach.com

**REDAKTION**  
Korbinian Kohler

**GESTALTUNG**  
Abc&D, München

**TEXT**  
Monika Herold  
Katja Mankel

**FOTOGRAFIE/ILLUSTRATION**  
Stefan Bogner  
Grant Peterson  
Dietmar Denger  
Egbert Krupp  
Uwe Arens  
Georg Wagenhuber





Bachmair Weissach Hotel  
Wiesseer Straße 1  
83700 Weißach (Rottach-Egern)

[www.bachmair-weissach.com](http://www.bachmair-weissach.com)  
[hello@bachmair-weissach.com](mailto:hello@bachmair-weissach.com)  
+49 (0) 8022/278-0



**BACHMAIR WEISSACH**  
HOTEL